

ภาคผนวก 5

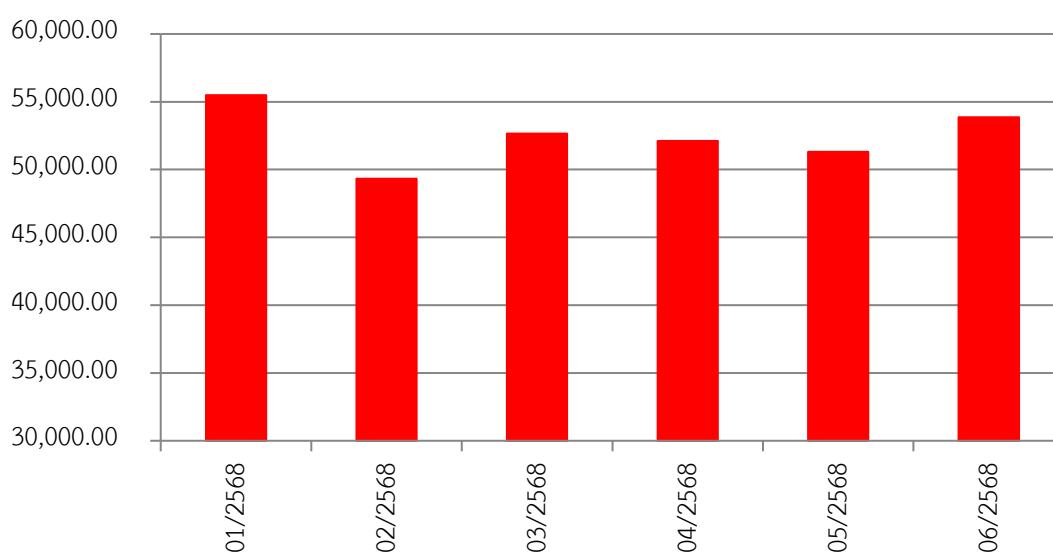
เอกสารการบันทึกการใช้สารอุปโภค
และการตรวจเช็คระบบไฟฟ้า

ตารางและกราฟแสดงปริมาณการใช้สาธารณูปโภค

เดือนมกราคม - มิถุนายน 2568

ค่าไฟฟ้า

ลำดับ	เดือน	หน่วยการใช้ไฟฟ้า	ชำระให้การใช้ไฟฟ้า	เพิ่ม(ลด)จากเดือนก่อน	แจ้งหนี้คู่สัญญา	คิดเป็นค่าไฟฟ้าส่วนกลาง	หมายเหตุ
1	01/2568	11,972	55,491.57	4,141.87	2,051.00	53,440.57	12/67 = 51,349.7 / ค่า Ft 0.3972 ต่อหน่วย / มีบริการ EV charge
2	02/2568	10,708	49,324.34	(6,167.23)	2,212.00	47,112.34	ค่า Ft 0.3972 ต่อหน่วย / มีบริการ EV charge
3	03/2568	11,436	52,665.01	3,340.67	2,352.00	50,313.01	ค่า Ft 0.3672 ต่อหน่วย / มีบริการ EV charge
4	04/2568	12,130	52,117.70	(547.31)	2,170.00	49,947.70	ค่า Ft 0.3672 ต่อหน่วย / มีบริการ EV charge
5	05/2568	11,142	51,309.92	(807.78)	2,100.00	49,209.92	ค่า Ft 0.3672 ต่อหน่วย / มีบริการ EV charge
6	06/2568	12,183	53,856.52	2,546.60	2,100.00	51,756.52	ค่า Ft 0.1972 ต่อหน่วย / มีบริการ EV charge
รวม		69,571	314,765.06				

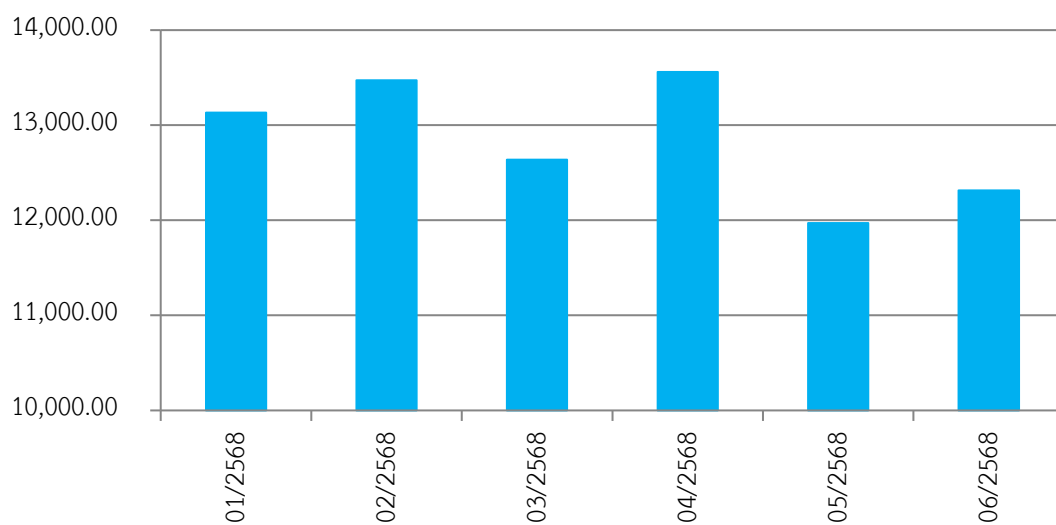


ตารางและกราฟแสดงปริมาณการใช้สาธารณูปโภค

เดือนมกราคม - มิถุนายน 2568

ค่าน้ำประปา

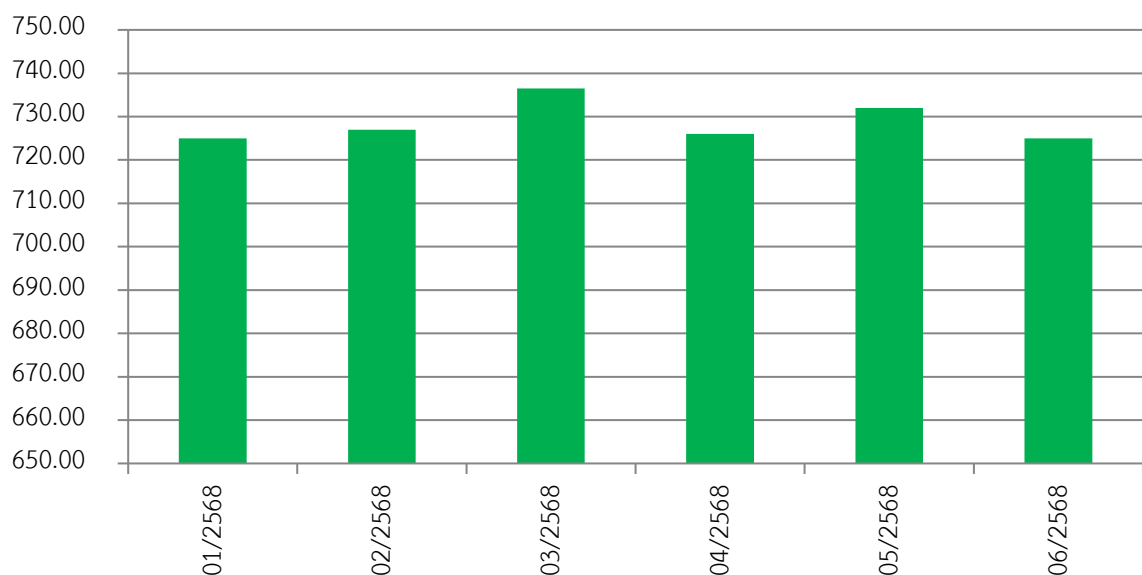
ลำดับ	เดือน	หน่วยการใช้ น้ำประปา	ชำระให้การ ประปา	เพิ่ม(ลด) จากเดือน ก่อน	แจ้งหนี้ เจ้าของร่วม	คิดเป็นค่า น้ำ ส่วนกลาง	หมายเหตุ
1	01/2568	772	13,132.68	2,049.27	11,600.00	1,532.67	12/67 = 11,083.40
2	02/2568	792	13,474.21	341.54	12,450.00	1,024.21	
3	03/2568	743	12,637.43	(836.78)	13,425.00	(787.57)	
4	04/2568	797	13,559.60	922.17	12,250.00	1,309.60	
5	05/2568	704	11,971.42	(1,588.18)	13,000.00	(1,028.58)	
6	06/2568	725	12,312.96	341.54	14,000.00	(1,687.04)	
รวม		4,532	77,088.29				



ตารางและกราฟแสดงปริมาณการใช้สาธารณูปโภค
เดือนมกราคม - มิถุนายน 2568

ค่าโทรศัพท์

ลำดับ	เดือน	TRUE	DTAC	รวม	เพิ่ม(ลด)	หมายเหตุ
1	01/2568	102.00	623.00	725.00	(3.00)	TRUE = 105.00 DTAC = 623.00
2	02/2568	102.00	625.00	727.00	2.00	
3	03/2568	103.50	633.00	736.50	9.50	
4	04/2568	105.00	621.00	726.00	(10.50)	
5	05/2568	102.00	630.00	732.00	6.00	
6	06/2568	102.00	623.00	725.00	(7.00)	
รวม		616.50	3,755.00	4,371.50		



บันทึกมิเตอร์ไฟฟ้า เดือนมกราคม 2568

Division	Villecon - ENG
Code	ENG 004
Date	25 ก.พ. 53



Main Electricity Meter Daily Record

แบบฟอร์มรายงานการจดบันทึกมิเตอร์ไฟฟ้ารายวันประจำเดือน

Meter No. / เครื่องวัดเลขที่

Month (เดือน) / Year (ปี)

...01/.68.....

Building / อาคาร

ไทดีดีลักซ์

Date / วันที่	Time / เวลา	Energy / พลังงานไฟฟ้า (kWh)		Max. Kilowatt Demand			Max. KiloVAR Demand	Recorded By	Checked By
		Multiplier / ตัวคูณ		พลังงานไฟฟ้าสูงสุด			กำลังไฟฟ้ารีแอคทีฟสูงสุด		
		Current Reading	Consumption Units	Multiplier / ตัวคูณ	Peak	Off-Peak	Off-Peak		
		การอ่านปัจจุบัน	จำนวนหน่วยที่ใช้	ช่วง On-Peak (18:30-21:30)	ช่วง Partial Peak (08:00-18:30)	ช่วง Off-Peak (21:30-08:00)		บันทึกโดย	Tech Sup. หัวหน้าช่าง
31/1/68	8.00	3501	1						
1	8.00	3503	2						
2	8.00	3504	1						
3	8.00	3505	1						
4	8.00	3508	3						
5	8.00	3508	1						
6	8.00	3509	1						
7	8.00	3511	2						
8	8.00	3512	1						
9	8.00	3514	2						
10	8.00	3515	1						
11	8.00	3517	2						
12	8.00	3518	1						
13	8.00	3519	1						
14	8.00	3520	1						
15	8.00	3522	2						
16	8.00	3523	1						
17	8.00	3525	1						
18	8.00	3526	1						
19	8.00	3528	1						
20	8.00	3528	1						
21	8.00	3530	2						
22	8.00	3531	1						
23	8.00	3533	2						
24	8.00	3534	1						
25	8.00	3535	1						
26	8.00	3537	2						
27	8.00	3538	1						
28	8.00	3540	2						
29	8.00	3541	1						
30	8.00	3543	2						
31	8.00	3544	1						
		Max. kW	Max. VAR					This Month / เดือนปัจจุบัน	
								Last Month / เดือนที่ผ่านมา	

Verified by / ทวนสอบโดย  (For) Building Manager/ผู้จัดการอาคาร
Signature/ลายเซ็น
Date/วันที่ 31/1/68

(*) Please Mark N/A if not applicable / กรุณาใส่ N/A ถ้าไม่มีข้อมูล

Suggestion / ข้อเสนอแนะ

บันทึกมิเตอร์น้ำประปา เดือนมกราคม 2568

Division	Villecon - ENG
Code	ENG 007
Date	25 ก.พ. 53



Main City Water Meter Daily Record

แบบฟอร์มรายงานการจดบันทึกมิเตอร์น้ำประปารายวันประจำเดือน

Meter No. / หมายเลขมาตร.....

Month (เดือน) / Year (ปี)

01/68

Building / อาคาร

ไทด์ดีลักซ์

Date	Time	Current Reading	Consumption Units	Recorded By	Checked By
วันที่	เวลา	การอ่านปัจจุบัน	จำนวนหน่วยที่ใช้	บันทึกโดย	ตรวจสอบโดย Tech. Sup. หัวหน้าช่าง
21/1/68	8.00	20510	48		
1	8.00	20515	5		
2	8.00	20535	20		
3	8.00	20558	23		
4	8.00	20581	23		
5	8.00	20604	23		
6	8.00	20626	22		
7	8.00	20672	46		
8	8.00	20694	22		
9	8.00	20717	23		
10	8.00	20739	22		
11	8.00	20763	24		
12	8.00	20785	22		
13	8.00	20808	23		
14	8.00	20858	49		
15	8.00	20880	23		
16	8.00	20902	22		
17	8.00	20925	23		
18	8.00	20950	25		
19	8.00	20994	44		
20	8.00	21007	13		
21	8.00	21020	20		
22	8.00	21052	20		
23	8.00	21074	22		
24	8.00	21097	23		
25	8.00	21120	23		
26	8.00	21143	23		
27	8.00	21170	27		
28	8.00	21205	35		
29	8.00	21211	6		
30	8.00	21254	44		
31	8.00	21278	23		
Total				⇨ This Month / เดือนปัจจุบัน ⇨ Last Month / เดือนที่ผ่านมา	

Verified by / ตรวจสอบโดย


Signature/ลายเซ็น (FOM) Building Manager/ผู้จัดการอาคาร

Date/วันที่ 31/1/68

Suggestion / ข้อเสนอแนะ

(*) Please Mark N/A if not applicable / กรุณาใส่ N/A ถ้าไม่มีข้อมูล

บันทึกการตรวจเช็คระบบไฟฟ้า เดือนมกราคม 2568

			บันทึกการตรวจเช็คห้องเครื่องจักร ห้อง MDB							ENG-VCM			
หน่วยงาน 101 คีตติลักษณ์												ประจำเดือน. มกราคม 68	
วันที่	กะเช้า			เวลา	กะบ่าย			เวลา	กะดึก			เวลา	หมายเหตุ
	(A)			ลายเซ็น	(B)			ลายเซ็น	(C)			ลายเซ็น	
1	ปกติ		ผิดปกติ			ปกติ	ผิดปกติ		ปกติ		ผิดปกติ		
2	ปกติ		ผิดปกติ			ปกติ	ผิดปกติ		ปกติ		ผิดปกติ		
3	ปกติ		ผิดปกติ			ปกติ	ผิดปกติ		ปกติ		ผิดปกติ		
4	ปกติ		ผิดปกติ			ปกติ	ผิดปกติ		ปกติ		ผิดปกติ		
5	ปกติ		ผิดปกติ			ปกติ	ผิดปกติ		ปกติ		ผิดปกติ		
6	ปกติ		ผิดปกติ			ปกติ	ผิดปกติ		ปกติ		ผิดปกติ		
7	ปกติ		ผิดปกติ			ปกติ	ผิดปกติ		ปกติ		ผิดปกติ		
8	ปกติ		ผิดปกติ			ปกติ	ผิดปกติ		ปกติ		ผิดปกติ		
9	ปกติ		ผิดปกติ			ปกติ	ผิดปกติ		ปกติ		ผิดปกติ		
10	ปกติ		ผิดปกติ			ปกติ	ผิดปกติ		ปกติ		ผิดปกติ		
11	ปกติ		ผิดปกติ			ปกติ	ผิดปกติ		ปกติ		ผิดปกติ		
12	ปกติ		ผิดปกติ			ปกติ	ผิดปกติ		ปกติ		ผิดปกติ		
13	ปกติ		ผิดปกติ			ปกติ	ผิดปกติ		ปกติ		ผิดปกติ		
14	ปกติ		ผิดปกติ			ปกติ	ผิดปกติ		ปกติ		ผิดปกติ		
15	ปกติ		ผิดปกติ			ปกติ	ผิดปกติ		ปกติ		ผิดปกติ		
16	ปกติ		ผิดปกติ			ปกติ	ผิดปกติ		ปกติ		ผิดปกติ		
17	ปกติ		ผิดปกติ			ปกติ	ผิดปกติ		ปกติ		ผิดปกติ		
18	ปกติ		ผิดปกติ			ปกติ	ผิดปกติ		ปกติ		ผิดปกติ		
19	ปกติ		ผิดปกติ			ปกติ	ผิดปกติ		ปกติ		ผิดปกติ		
20	ปกติ		ผิดปกติ			ปกติ	ผิดปกติ		ปกติ		ผิดปกติ		
21	ปกติ		ผิดปกติ			ปกติ	ผิดปกติ		ปกติ		ผิดปกติ		
22	ปกติ		ผิดปกติ			ปกติ	ผิดปกติ		ปกติ		ผิดปกติ		
23	ปกติ		ผิดปกติ			ปกติ	ผิดปกติ		ปกติ		ผิดปกติ		
24	ปกติ		ผิดปกติ			ปกติ	ผิดปกติ		ปกติ		ผิดปกติ		
25	ปกติ		ผิดปกติ			ปกติ	ผิดปกติ		ปกติ		ผิดปกติ		
26	ปกติ		ผิดปกติ			ปกติ	ผิดปกติ		ปกติ		ผิดปกติ		
27	ปกติ		ผิดปกติ			ปกติ	ผิดปกติ		ปกติ		ผิดปกติ		
28	ปกติ		ผิดปกติ			ปกติ	ผิดปกติ		ปกติ		ผิดปกติ		
29	ปกติ		ผิดปกติ			ปกติ	ผิดปกติ		ปกติ		ผิดปกติ		
30	ปกติ		ผิดปกติ			ปกติ	ผิดปกติ		ปกติ		ผิดปกติ		
31	ปกติ		ผิดปกติ			ปกติ	ผิดปกติ		ปกติ		ผิดปกติ		
หมายเหตุ 1. หากพบการทำงานของระบบทำงานผิดปกติให้แก้ไขเบื้องต้น ถ้าหากเป็นกรณีที่สามารถแก้ไขได้													
2. หากแก้ไขแล้วระบบการทำงานยังผิดปกติอยู่ ให้แจ้งทาง Engineering ให้ช่างประสานงานเพื่อดำเนินการแก้ไขเร่งด่วน													

บันทึกมิเตอร์ไฟฟ้า เดือนกุมภาพันธ์ 2568

Division	Villecon - ENG
Code	ENG 004
Date	25 ก.พ. 68



Main Electricity Meter Daily Record

แบบฟอร์มรายงานการจดบันทึกมิเตอร์ไฟฟ้ารายวันประจำเดือน

Meter No. / เครื่องวัดเลขที่

Month (เดือน) / Year (ปี)

02 / 68

Building / อาคาร

ไทด์ดีลักซ์

Date / วันที่	Time / เวลา	Energy / พลังงานไฟฟ้า (kWh)		Max. Kilowatt Demand				Max. KiloVAR Demand	Recorded By	Checked By
		Multiplier / ตัวคูณ		พลังงานไฟฟ้าสูงสุด				กำลังไฟฟ้ารีแอกทีฟสูงสุด		
		Current Reading	Consumption Units	Multiplier / ตัวคูณ				Multiplier / ตัวคูณ		
		การอ่านปัจจุบัน	จำนวนหน่วยที่ใช้	On-Peak (18.00-21.00)	Partial Peak (08.00-18.00)	Off-Peak (21.00-08.00)		บันทึกโดย	Tech Sup. หัวหน้าช่าง	
01/02	8.00	3541	1							
2	8.00	3545	1							
3	8.00	3548	1							
4	8.00	3550	2							
5	8.00	3552	2							
6	8.00	3553	1							
7	8.00	3555	2							
8	8.00	3556	1							
9	8.00	3558	2							
10	8.00	3559	1							
11	8.00	3561	2							
12	8.00	3563	2							
13	8.00	3564	1							
14	8.00	3566	2							
15	8.00	3568	2							
16	8.00	3569	1							
17	8.00	3571	2							
18	8.00	3573	2							
19	8.00	3574	1							
20	8.00	3576	2							
21	8.00	3578	2							
22	8.00	3579	1							
23	8.00	3581	2							
24	8.00	3583	1							
25	8.00	3585	2							
26	8.00	3586	1							
27	8.00	3588	2							
28	8.00	3590	1							
29										
30										
31										
		Total						This Month / เดือนปัจจุบัน		
		Total						Last Month / เดือนที่ผ่านมา		

Verified by / ทวนสอบโดย
Signature/ลายเซ็น (ท) Building Manager/ผู้จัดการอาคาร
Date/วันที่ 28/2/08.

Suggestion / ข้อเสนอแนะ

(*) Please Mark N/A if not applicable / กรุณาใส่ N/A ถ้าไม่มีข้อมูล

บันทึกมิเตอร์น้ำประปา เดือนกุมภาพันธ์ 2568

Division	Villecon - ENG
Code	ENG 007
Date	25 ก.พ. 68



Main City Water Meter Daily Record

แบบฟอร์มรายงานการจดบันทึกมิเตอร์น้ำประปาประจำวันประจำเดือน

Meter No. / หมายเลขมาตร.....

Month (เดือน) / Year (ปี)

02/68

Building / อาคาร

ไทดีดีลักซ์

Date	Time	Current Reading	Consumption Units	Recorded By	Checked By
วันที่	เวลา	การอ่านปัจจุบัน	จำนวนหน่วยที่ใช้	บันทึกโดย	ตรวจสอบโดย หัวหน้าช่าง
21/2/68	8.00	21278	23		
1	8.00	21203	25		
2	8.00	21325	22		
3	8.00	21346	25		
4	8.00	21371	23		
5	8.00	21393	22		
6	8.00	21416	23		
7	8.00	21440	24		
8	8.00	21464	23		
9	8.00	21508	40		
10	8.00	21531	23		
11	8.00	21554	23		
12	8.00	21579	15		
13	8.00	21602	23		
14	8.00	21624	22		
15	8.00	21642	23		
16	8.00	21692	45		
17	8.00	21715	23		
18	8.00	21778	23		
19	8.00	21750	15		
20	8.00	21772	22		
21	8.00	21818	46		
22	8.00	21843	23		
23	8.00	21864	23		
24	8.00	21911	47		
25	8.00	21935	24		
26	8.00	21958	23		
27	8.00	21994	36		
28	8.00	22016	22		
29					
30					
31					
Total				⇨ This Month / เดือนปัจจุบัน ⇨ Last Month / เดือนที่ผ่านมา	

Verified by / ทวนสอบโดย (For)
 Signature/ลายเซ็น _____ Building Manager/ผู้จัดการอาคาร
 Date/วันที่ 28/2/68

Suggestion / ข้อเสนอแนะ

(*) Please Mark N/A if not applicable / กรุณาใส่ N/A ถ้าไม่มีข้อมูล

บันทึกการตรวจเช็คระบบไฟฟ้า เดือนกุมภาพันธ์ 2568

VilleCon Management Co., Ltd. Let's Live at your better life style. (บริษัท วิลเล่คอน จำกัด)		บันทึกการตรวจเช็คห้องเครื่องจักร ห้อง MDB หน่วยงาน ไรต์ดีลักซ์						ENG-VCM		
วันที่	กะเช้า (A)		เวลา ลายเซ็น	กะบ่าย (B)		เวลา ลายเซ็น	กะดึก (C)		เวลา ลายเซ็น	หมายเหตุ
1	ปกติ	ผิดปกติ		ปกติ	ผิดปกติ		ปกติ	ผิดปกติ	22.20	
2	ปกติ	ผิดปกติ		ปกติ	ผิดปกติ		ปกติ	ผิดปกติ	22.40	
3	ปกติ	ผิดปกติ	18.00	ปกติ	ผิดปกติ		ปกติ	ผิดปกติ	07.10	
4	ปกติ	ผิดปกติ		ปกติ	ผิดปกติ	21.00	ปกติ	ผิดปกติ	22.40	
5	ปกติ	ผิดปกติ		ปกติ	ผิดปกติ	20.00	ปกติ	ผิดปกติ	22.40	
6	ปกติ	ผิดปกติ		ปกติ	ผิดปกติ	20.00	ปกติ	ผิดปกติ	22.40	
7	ปกติ	ผิดปกติ		ปกติ	ผิดปกติ	20.00	ปกติ	ผิดปกติ	22.40	
8	ปกติ	ผิดปกติ		ปกติ	ผิดปกติ		ปกติ	ผิดปกติ	22.40	
9	ปกติ	ผิดปกติ		ปกติ	ผิดปกติ		ปกติ	ผิดปกติ	22.40	
10	ปกติ	ผิดปกติ		ปกติ	ผิดปกติ	19.40	ปกติ	ผิดปกติ	22.40	
11	ปกติ	ผิดปกติ		ปกติ	ผิดปกติ	19.20	ปกติ	ผิดปกติ	22.40	
12	ปกติ	ผิดปกติ	10.40	ปกติ	ผิดปกติ		ปกติ	ผิดปกติ	22.40	
13	ปกติ	ผิดปกติ		ปกติ	ผิดปกติ	14.40	ปกติ	ผิดปกติ	22.40	
14	ปกติ	ผิดปกติ		ปกติ	ผิดปกติ	16.40	ปกติ	ผิดปกติ	22.40	
15	ปกติ	ผิดปกติ		ปกติ	ผิดปกติ		ปกติ	ผิดปกติ	22.40	
16	ปกติ	ผิดปกติ		ปกติ	ผิดปกติ		ปกติ	ผิดปกติ	22.40	
17	ปกติ	ผิดปกติ	11.00	ปกติ	ผิดปกติ		ปกติ	ผิดปกติ	22.40	
18	ปกติ	ผิดปกติ		ปกติ	ผิดปกติ	20.00	ปกติ	ผิดปกติ	22.40	
19	ปกติ	ผิดปกติ	18.00	ปกติ	ผิดปกติ		ปกติ	ผิดปกติ	22.40	
20	ปกติ	ผิดปกติ	19.00	ปกติ	ผิดปกติ		ปกติ	ผิดปกติ	22.40	
21	ปกติ	ผิดปกติ	20.00	ปกติ	ผิดปกติ		ปกติ	ผิดปกติ	22.40	
22	ปกติ	ผิดปกติ	21.00	ปกติ	ผิดปกติ		ปกติ	ผิดปกติ	22.40	
23	ปกติ	ผิดปกติ	22.00	ปกติ	ผิดปกติ		ปกติ	ผิดปกติ	22.40	
24	ปกติ	ผิดปกติ	19.00	ปกติ	ผิดปกติ		ปกติ	ผิดปกติ	22.40	
25	ปกติ	ผิดปกติ	16.00	ปกติ	ผิดปกติ		ปกติ	ผิดปกติ	22.40	
26	ปกติ	ผิดปกติ	17.00	ปกติ	ผิดปกติ		ปกติ	ผิดปกติ	22.40	
27	ปกติ	ผิดปกติ	17.00	ปกติ	ผิดปกติ		ปกติ	ผิดปกติ	22.40	
28	ปกติ	ผิดปกติ	18.00	ปกติ	ผิดปกติ		ปกติ	ผิดปกติ	22.40	
29	ปกติ	ผิดปกติ		ปกติ	ผิดปกติ		ปกติ	ผิดปกติ		
30	ปกติ	ผิดปกติ		ปกติ	ผิดปกติ		ปกติ	ผิดปกติ		
31	ปกติ	ผิดปกติ		ปกติ	ผิดปกติ		ปกติ	ผิดปกติ		

หมายเหตุ 1. หากพบการทำงานของระบบทำงานผิดปกติให้แก้ไขเบื้องต้น ถ้าหากเป็นกรณีที่สามารถแก้ไขได้
2. หากแก้ไขแล้วระบบการทำงานยังผิดปกติอยู่ ให้แจ้งทางหัวหน้าช่าง ให้ช่างประสานงานเพื่อดำเนินการแก้ไขเร่งด่วน

บันทึกมิเตอร์ไฟฟ้า เดือนมีนาคม 2568

Division	Villecon - ENG
Code	ENG 004
Date	25 ก.พ. 63



Main Electricity Meter Daily Record

แบบฟอร์มรายงานการจดบันทึกมิเตอร์ไฟฟ้ารายวันประจำเดือน

Meter No. / เครื่องวัดเลขที่

Month (เดือน) / Year (ปี)

03 / 68

Building / อาคาร

ไทด์ดีลักซ์

Date / วันที่	Time / เวลา	Energy / พลังงานไฟฟ้า (kWh)		Max. Kilowatt Demand				Max. KiloVAR Demand	Recorded By	Checked By
		Multiplier / ตัวคูณ		พลังงานไฟฟ้าสูงสุด				กำลังไฟฟ้ารีแอกทีฟสูงสุด		
		Current Reading การอ่านปัจจุบัน	Consumption Units จำนวนหน่วยที่ใช้	Multiplier / ตัวคูณ	Peak (15:30-21:30)	Peak (08:00-18:30)	Off-Peak (21:30-08:00)	Multiplier / ตัวคูณ		
24/2	5.00	3597	1							
1	8.00	3597	2							
2	11.00	3597	2							
3	14.00	3597	1							
4	17.00	3597	2							
5	20.00	3597	2							
6	23.00	3600	2							
7	2.00	3601	1							
8	5.00	3603	2							
9	8.00	3605	2							
10	11.00	3606	1							
11	14.00	3608	2							
12	17.00	3610	2							
13	20.00	3612	1							
14	23.00	3613	1							
15	2.00	3614	2							
16	5.00	3617	2							
17	8.00	3619	2							
18	11.00	3621	2							
19	14.00	3622	1							
20	17.00	3624	2							
21	20.00	3625	1							
22	23.00	3627	2							
23	2.00	3628	1							
24	5.00	3630	2							
25	8.00	3632	2							
26	11.00	3634	2							
27	14.00	3636	2							
28	17.00	3637	1							
29	20.00	3639	2							
30	23.00	3641	2							
31	2.00	3643	1							

รวมรวม R1 Max KW R1 Max VAR

⇨ This Month / เดือนปัจจุบัน

⇨ Last Month / เดือนที่ผ่านมา

Verified by / ทวนสอบโดย (for) Signature/ลายเซ็น Building Manager/ผู้จัดการอาคาร Date/วันที่ 21/3/68

(*) Please Mark N/A if not applicable / กรุณาใส่ N/A ถ้าไม่มีข้อมูล

Suggestion / ข้อเสนอแนะ

บันทึกมิเตอร์น้ำประปา เดือนมีนาคม 2568

Division	Villecon - ENG
Code	ENG 007
Date	25 ก.พ. 63



Main City Water Meter Daily Record

แบบฟอร์มรายงานการจดบันทึกมิเตอร์น้ำประปาประจำวันประจำเดือน

Meter No. / หมายเลขมาตร.....

Month (เดือน) / Year (ปี)

03/68

Building / อาคาร

ไทด์ดีลักซ์

Date	Time	Current Reading	Consumption Units	Recorded By	Checked By
วันที่	เวลา	การอ่านปัจจุบัน	จำนวนหน่วยที่ใช้	บันทึกโดย	ตรวจสอบโดย
25/2	9.00	22016	22		
1	9.00	22025	9		
2	8.00	22031	46		
3	8.00	22094	23		
4	8.00	22119	25		
5	8.00	22142	23		
6	8.00	22165	23		
7	8.00	22188	23		
8	8.00	22228	40		
9	8.00	22251	23		
10	8.00	22274	23		
11	8.00	22296	22		
12	8.00	22319	23		
13	8.00	22342	23		
14	8.00	22365	23		
15	8.00	22392	27		
16	8.00	22434	42		
17	8.00	22457	23		
18	8.00	22480	23		
19	8.00	22502	22		
20	8.00	22526	23		
21	8.00	22548	23		
22	8.00	22571	23		
23	8.00	22609	38		
24	8.00	22639	30		
25	8.00	22665	26		
26	8.00	22690	25		
27	8	22723	33		
28	8	22747	24		
29	8.00	22789	31		
30	8.00	22803	22		
31	8.00	22826	23		
Total				⇨ This Month / เดือนปัจจุบัน ⇨ Last Month / เดือนที่ผ่านมา	

Verified by / ตรวจสอบโดย

Signature/ลายเซ็น (ฟ) Building Manager/ผู้จัดการอาคาร

Date/วันที่ 31/3/68

Suggestion / ข้อเสนอแนะ

(*) Please Mark N/A if not applicable / กรุณาใส่ N/A ถ้าไม่มีข้อมูล

บันทึกการตรวจเช็คระบบไฟฟ้า เดือนมีนาคม 2568

<div><div>VilleCon</div><div>Take care of your home the smart way.</div><div>02729 8888 8888 02729 8888 8888</div></div>			บันทึกการตรวจเช็คห้องเครื่องจักร ห้อง MDB						ENG-VC	
หน่วยงาน ทัศนศิลป์						ประจำเดือน มีนาคม 68				
วันที่	กะเช้า		เวลา	กะบ่าย		เวลา	กะดึก		เวลา	หมายเหตุ
	(A)		ลายเซ็น	(B)		ลายเซ็น	(C)		ลายเซ็น	
1	✓	ปกติ	ผิดปกติ	12:00	ปกติ	ผิดปกติ	✓	ปกติ	ผิดปกติ	22:50
2	✓	ปกติ	ผิดปกติ	12:00	ปกติ	ผิดปกติ	✓	ปกติ	ผิดปกติ	22:50
3	✓	ปกติ	ผิดปกติ	12:00	ปกติ	ผิดปกติ	✓	ปกติ	ผิดปกติ	22:50
4	✓	ปกติ	ผิดปกติ	12:00	ปกติ	ผิดปกติ	✓	ปกติ	ผิดปกติ	22:50
5	✓	ปกติ	ผิดปกติ	12:00	ปกติ	ผิดปกติ	✓	ปกติ	ผิดปกติ	22:50
6	✓	ปกติ	ผิดปกติ	12:00	ปกติ	ผิดปกติ	✓	ปกติ	ผิดปกติ	22:50
7	✓	ปกติ	ผิดปกติ	12:00	ปกติ	ผิดปกติ	✓	ปกติ	ผิดปกติ	22:50
8	✓	ปกติ	ผิดปกติ	12:00	ปกติ	ผิดปกติ	✓	ปกติ	ผิดปกติ	22:50
9	✓	ปกติ	ผิดปกติ	12:00	ปกติ	ผิดปกติ	✓	ปกติ	ผิดปกติ	22:50
10	✓	ปกติ	ผิดปกติ	12:00	ปกติ	ผิดปกติ	✓	ปกติ	ผิดปกติ	22:50
11	✓	ปกติ	ผิดปกติ	12:00	ปกติ	ผิดปกติ	✓	ปกติ	ผิดปกติ	22:50
12	✓	ปกติ	ผิดปกติ	12:00	ปกติ	ผิดปกติ	✓	ปกติ	ผิดปกติ	22:50
13	✓	ปกติ	ผิดปกติ	12:00	ปกติ	ผิดปกติ	✓	ปกติ	ผิดปกติ	22:50
14	✓	ปกติ	ผิดปกติ	12:00	ปกติ	ผิดปกติ	✓	ปกติ	ผิดปกติ	22:50
15	✓	ปกติ	ผิดปกติ	12:00	ปกติ	ผิดปกติ	✓	ปกติ	ผิดปกติ	22:50
16	✓	ปกติ	ผิดปกติ	12:00	ปกติ	ผิดปกติ	✓	ปกติ	ผิดปกติ	22:50
17	✓	ปกติ	ผิดปกติ	12:00	ปกติ	ผิดปกติ	✓	ปกติ	ผิดปกติ	22:50
18	✓	ปกติ	ผิดปกติ	12:00	ปกติ	ผิดปกติ	✓	ปกติ	ผิดปกติ	22:50
19		ปกติ	ผิดปกติ	12:00	ปกติ	ผิดปกติ	✓	ปกติ	ผิดปกติ	22:50
20		ปกติ	ผิดปกติ	12:00	ปกติ	ผิดปกติ	✓	ปกติ	ผิดปกติ	22:50
21		ปกติ	ผิดปกติ	12:00	ปกติ	ผิดปกติ	✓	ปกติ	ผิดปกติ	22:50
22		ปกติ	ผิดปกติ	12:00	ปกติ	ผิดปกติ	✓	ปกติ	ผิดปกติ	22:50
23		ปกติ	ผิดปกติ	12:00	ปกติ	ผิดปกติ	✓	ปกติ	ผิดปกติ	22:50
24	✓	ปกติ	ผิดปกติ	12:00	ปกติ	ผิดปกติ	✓	ปกติ	ผิดปกติ	22:50
25	✓	ปกติ	ผิดปกติ	12:00	ปกติ	ผิดปกติ	✓	ปกติ	ผิดปกติ	22:50
26		ปกติ	ผิดปกติ	12:00	ปกติ	ผิดปกติ	✓	ปกติ	ผิดปกติ	22:50
27		ปกติ	ผิดปกติ	12:00	ปกติ	ผิดปกติ	✓	ปกติ	ผิดปกติ	22:50
28		ปกติ	ผิดปกติ	12:00	ปกติ	ผิดปกติ	✓	ปกติ	ผิดปกติ	22:50
29		ปกติ	ผิดปกติ	12:00	ปกติ	ผิดปกติ	✓	ปกติ	ผิดปกติ	22:50
30		ปกติ	ผิดปกติ	12:00	ปกติ	ผิดปกติ	✓	ปกติ	ผิดปกติ	22:50
31		ปกติ	ผิดปกติ	12:00	ปกติ	ผิดปกติ	✓	ปกติ	ผิดปกติ	22:50
หมายเหตุ 1.หากพบการทำงานของระบบทำงานผิดปกติให้แก้ไขเบื้องต้น ถ้าหากเป็นกรณีที่สามารถแก้ไขได้										
2.หากแก้ไขแล้วระบบการทำงานยังผิดปกติอยู่ ให้แจ้งทางหัวหน้าช่าง ให้ช่างประสานงานเพื่อดำเนินการแก้ไขเร่งด่วน										

บันทึกมิเตอร์ไฟฟ้า เดือนเมษายน 2568

Division	Villecon - ENG
Code	ENG 004
Date	25 ก.พ. 53



Main Electricity Meter Daily Record

แบบฟอร์มรายงานการจดบันทึกมิเตอร์ไฟฟ้ารายวันประจำเดือน

Meter No. / เครื่องวัดเลขที่

Month (เดือน) / Year (ปี)

...04 / 68.....

Building / อาคาร

ไทด์ดีลักซ์

Date / วันที่	Time / เวลา	Energy / พลังงานไฟฟ้า (kWh)		Max. Kilowatt Demand				Max. KiloVAR Demand	Recorded By	Checked By
		Multiplier / ตัวคูณ		พลังงานไฟฟ้าสูงสุด				กำลังไฟฟ้ารีแอคทีฟสูงสุด	บันทึกโดย	Tech Sup.
		Current Reading	Consumption Units	Multiplier / ตัวคูณ	Multiplier / ตัวคูณ	Multiplier / ตัวคูณ	Multiplier / ตัวคูณ	Multiplier / ตัวคูณ		
		การอ่านปัจจุบัน	จำนวนหน่วยที่ใช้	On Peak (18:30-21:30)	Partial Peak (08:00-18:30)	Off Peak (21:30-08:00)				หัวหน้าช่าง
31	4.00	3643	2						166	
1	8.00	3645	2							
2	9.00	3647	2							
3	8.00	3648	1							
4	8.00	3650	2							
5	9.00	3652	2							
6	9.00	3654	2							
7	9.00	3655	1						กสิกร	
8	8.00	3658	2							
9	4.00	3659	2							
10	4.00	3661	2							
11	8.00	3663	2							
12	4.00	3664	1							
13	8.00	3666	2							
14	4.00	3668	2							
15	8.00	3669	1							
16	8.00	3671	2							
17	8.00	3673	2							
18	8.00	3674	1							
19	8.00	3676	2							
20	4.00	3678	2							
21	8.00	3680	2							
22	4.00	3682	2							
23	8.00	3684	2							
24	8.00	3686	2							
25	8.00	3688	2							
26	4.00	3690	2							
27	8.00	3692	2							
28	8.00	3694	2							
29	9.00	3696	2							
30	8.00	3697	2							
31										
รวมรวม		PM Max KW	PM Max VAR						This Month / เดือนปัจจุบัน	
									Last Month / เดือนที่ผ่านมา	

Verified by / ทวนสอบโดย

Signature/ลายเซ็น (Fov) Building Manager/ผู้จัดการอาคาร

Date/วันที่ 30/4/08

Suggestion / ข้อเสนอแนะ

(*) Please Mark N/A if not applicable / กรุณาใส่ N/A ถ้าไม่มีข้อมูล

บันทึกมิเตอร์น้ำประปา เดือนเมษายน 2568

Division	Villecon - ENG
Code	ENG 007
Date	25 ก.พ. 53



Main City Water Meter Daily Record

แบบฟอร์มรายงานการจดบันทึกมิเตอร์น้ำประปารายวันประจำเดือน

Meter No. / หมายเลขมาตร.....

Month (เดือน) / Year (ปี)

....04/68.....

Building / อาคาร

ไทดีดีลักซ์

Date	Time	Current Reading	Consumption Units	Recorded By	Checked By Tech. Sup.
วันที่	เวลา	การอ่านปัจจุบัน	จำนวนหน่วยที่ใช้	บันทึกโดย	ตรวจสอบโดย หัวหน้าช่าง
31	8:00	22826	23	แพ	
1	8:00	22843	17		
2	8:00	22888	45		
3	8:00	22911	23		
4	8:00	22934	23		
5	8:00	22957	23		
6	8:00	22979	22		
7	8:00	23002	23	จิสรณ	
8	8:00	23026	24		
9	8:00	23049	23		
10	8:00	23071	22		
11	8:00	23094	23		
12	8:00	23119	45		
13	8:00	23161	22		
14	8:00	23183	22		
15	8:00	23201	18		
16	8:00	23206	5		
17	8:00	23229	23		
18	8:00	23252	23		
19	8:00	23274	22		
20	8:00	23320	46		
21	8:00	23343	23		
22	8:00	23365	22		
23	8:00	23384	22		
24	8:00	23410	23		
25	8:00	23434	24		
26	8:00	23463	21		
27	8:00	23488	23		
28	8:00	23500	22		
29	8:00	23523	23		
30	9:00	23542	14		
31					
Total				⇨ This Month / เดือนปัจจุบัน ⇨ Last Month / เดือนที่ผ่านมา	

Verified by / ตรวจสอบโดย


Signature/ลายเซ็น (For) Building Manager/ผู้จัดการอาคาร

Date/วันที่ 30/4/08

Suggestion / ข้อเสนอแนะ

(*) Please Mark N/A if not applicable / กรุณาใส่ N/A ถ้าไม่มีข้อมูล

บันทึกการตรวจเช็คระบบไฟฟ้า เดือนเมษายน 2568

			บันทึกการตรวจเช็คห้องเครื่องจักร ห้อง MDB						ENG-VCM	
			หน่วยงาน วิทยาลัยดุสิต						ประจำเดือน เมษายน 68	
วันที่	กะเช้า (A)		เวลา	กะบ่าย (B)		เวลา	กะดึก (C)		เวลา	หมายเหตุ
	ปกติ	ผิดปกติ	ลายเซ็น	ปกติ	ผิดปกติ	ลายเซ็น	ปกติ	ผิดปกติ	ลายเซ็น	
1	ปกติ	ผิดปกติ		ปกติ	ผิดปกติ	14.00	ปกติ	ผิดปกติ	14.00	
2	ปกติ	ผิดปกติ		ปกติ	ผิดปกติ	15.00	ปกติ	ผิดปกติ	15.00	
3	ปกติ	ผิดปกติ		ปกติ	ผิดปกติ	16.00	ปกติ	ผิดปกติ	16.00	
4	ปกติ	ผิดปกติ		ปกติ	ผิดปกติ	17.00	ปกติ	ผิดปกติ	17.00	
5	ปกติ	ผิดปกติ		ปกติ	ผิดปกติ		ปกติ	ผิดปกติ		
6	ปกติ	ผิดปกติ		ปกติ	ผิดปกติ		ปกติ	ผิดปกติ	22.00	
7	ปกติ	ผิดปกติ	10.40	ปกติ	ผิดปกติ		ปกติ	ผิดปกติ	14.00	
8	ปกติ	ผิดปกติ		ปกติ	ผิดปกติ	14.20	ปกติ	ผิดปกติ	22.00	
9	ปกติ	ผิดปกติ		ปกติ	ผิดปกติ	15.40	ปกติ	ผิดปกติ	22.00	
10	ปกติ	ผิดปกติ		ปกติ	ผิดปกติ	16.00	ปกติ	ผิดปกติ	22.00	
11	ปกติ	ผิดปกติ		ปกติ	ผิดปกติ	17.00	ปกติ	ผิดปกติ	22.00	
12	ปกติ	ผิดปกติ		ปกติ	ผิดปกติ		ปกติ	ผิดปกติ	22.00	
13	ปกติ	ผิดปกติ		ปกติ	ผิดปกติ		ปกติ	ผิดปกติ	22.00	
14	ปกติ	ผิดปกติ		ปกติ	ผิดปกติ		ปกติ	ผิดปกติ	22.00	
15	ปกติ	ผิดปกติ		ปกติ	ผิดปกติ		ปกติ	ผิดปกติ	22.00	
16	ปกติ	ผิดปกติ		ปกติ	ผิดปกติ		ปกติ	ผิดปกติ	22.00	
17	ปกติ	ผิดปกติ		ปกติ	ผิดปกติ		ปกติ	ผิดปกติ	22.00	
18	ปกติ	ผิดปกติ		ปกติ	ผิดปกติ		ปกติ	ผิดปกติ	22.00	
19	ปกติ	ผิดปกติ		ปกติ	ผิดปกติ		ปกติ	ผิดปกติ	22.00	
20	ปกติ	ผิดปกติ		ปกติ	ผิดปกติ		ปกติ	ผิดปกติ	22.00	
21	ปกติ	ผิดปกติ		ปกติ	ผิดปกติ		ปกติ	ผิดปกติ	22.00	
22	ปกติ	ผิดปกติ		ปกติ	ผิดปกติ		ปกติ	ผิดปกติ	22.00	
23	ปกติ	ผิดปกติ		ปกติ	ผิดปกติ		ปกติ	ผิดปกติ	22.00	
24	ปกติ	ผิดปกติ		ปกติ	ผิดปกติ		ปกติ	ผิดปกติ	22.00	
25	ปกติ	ผิดปกติ		ปกติ	ผิดปกติ		ปกติ	ผิดปกติ	22.00	
26	ปกติ	ผิดปกติ		ปกติ	ผิดปกติ		ปกติ	ผิดปกติ	22.00	
27	ปกติ	ผิดปกติ		ปกติ	ผิดปกติ		ปกติ	ผิดปกติ	22.00	
28	ปกติ	ผิดปกติ		ปกติ	ผิดปกติ		ปกติ	ผิดปกติ	22.00	
29	ปกติ	ผิดปกติ		ปกติ	ผิดปกติ		ปกติ	ผิดปกติ	22.00	
30	ปกติ	ผิดปกติ		ปกติ	ผิดปกติ		ปกติ	ผิดปกติ	22.00	
31	ปกติ	ผิดปกติ		ปกติ	ผิดปกติ		ปกติ	ผิดปกติ	22.00	

หมายเหตุ 1. หากพบการทำงานของระบบทำงานผิดปกติให้แก้ไขเบื้องต้น ถ้าหากเป็นกรณีที่สามารถแก้ไขได้
 2. หากแก้ไขแล้วระบบการทำงานยังผิดปกติอยู่ ให้แจ้งทางหัวหน้าช่าง ให้ช่างประสานงานเพื่อดำเนินการแก้ไขเร่งด่วน

บันทึกมิเตอร์ไฟฟ้า เดือนพฤษภาคม 2568

Division	Villecon - ENG
Code	ENG 004
Date	25 พ.พ.53



Main Electricity Meter Daily Record

แบบฟอร์มรายงานการจดบันทึกมิเตอร์ไฟฟ้ารายวันประจำเดือน

Meter No. / เครื่องวัดเลขที่

Month (เดือน) / Year (ปี)

...05 / 68

Building / อาคาร

ไอดีดีลักซ์

Date / วันที่	Time / เวลา	Energy / พลังงานไฟฟ้า (kWh)		Max. Kilowatt Demand				Max. KiloVAR Demand	Recorded	Checked
		Multiplier / ตัวคูณ		พลังงานไฟฟ้าสูงสุด				กำลังไฟฟ้ารีแอคทีฟสูงสุด	By	By
		Current Reading	Consumption Units	Multiplier / ตัวคูณ	Peak (18:30-21:30)	Peak (08:00-18:30)	Off-Peak (21:30-08:00)	Multiplier / ตัวคูณ	บันทึกโดย	Tech Sup.
		การอ่านปัจจุบัน	จำนวนหน่วยที่ใช้							หัวหน้าช่าง
30/4/68		3694	2						กิตติกร	
1	2.00	3694	2						กิตติกร	
2	8.00	3701	2						กิตติกร	
3	8.00	3703	2						กิตติกร	
4	8.00	3704	1						กิตติกร	
5	8.00	3706	2						กิตติกร	
6	8.00	3708	2						กิตติกร	
7	4.00	3710	2						กิตติกร	
8	8.00	3712	2						กิตติกร	
9	8.00	3714	2						กิตติกร	
10	8.00	3716	2						กิตติกร	
11	9.00	3718	1							
12	8.00	3719	2						กิตติกร	
13	8.00	3721	2						กิตติกร	
14	8.00	3722	1						กิตติกร	
15	8.00	3724	2						กิตติกร	
16	8.00	3725	1						กิตติกร	
17	7.00	3727	2						กิตติกร	
18	8.00	3728	1						กิตติกร	
19	9.00	3730	2							
20	9.00	3732	2							
21	9.00	3734	2						กิตติกร	
22	8.00	3735	1						กิตติกร	
23	8.00	3737	2						กิตติกร	
24	8.00	3739	2							
25	9.00	3741	2							
26	8.00	3742	1						กิตติกร	
27	8.00	3744	2						กิตติกร	
28	8.00	3746	2						กิตติกร	
29	8.00	3747	1						กิตติกร	
30	8.00	3749	2						กิตติกร	
31	4.00	3751	2						กิตติกร	
		PR1 Max RWI	PR1 Max VAR						This Month / เดือนปัจจุบัน	
									Last Month / เดือนที่ผ่านมา	

Verified by / ทวนสอบโดย
Signature/ลายเซ็น [Signature] Building Manager/ผู้จัดการอาคาร
Date/วันที่ 25/5/68

Suggestion / ข้อเสนอแนะ

(*) Please Mark N/A if not applicable / กรุณาใส่ N/A ถ้าไม่มีข้อแนะ

บันทึกมิเตอร์น้ำประปา เดือนพฤษภาคม 2568

Division	Villecon - ENG
Code	ENG 007
Date	25 พ.พ.53



Main City Water Meter Daily Record

แบบฟอร์มรายงานการจดบันทึกมิเตอร์น้ำประปารายวันประจำเดือน

Meter No. / หมายเลขมาตร.....

Month (เดือน) / Year (ปี)

...05/68

Building / อาคาร

ไทดีดีลักซ์

Date	Time	Current Reading	Consumption Units	Recorded By	Checked By Tech. Sup.
วันที่	เวลา	การอ่านปัจจุบัน	จำนวนหน่วยที่ใช้	บันทึกโดย	ตรวจสอบโดย หัวหน้าช่าง
25/5/68		23548	24	กิตติศักดิ์	
1	8.00	23570	22	กิตติศักดิ์	
2	8.00	23592	22	กิตติศักดิ์	
3	8.00	23613	23	กิตติศักดิ์	
4	8.00	23637	22	กิตติศักดิ์	
5	8.00	23660	23	กิตติศักดิ์	
6	8.00	23683	23	กิตติศักดิ์	
7	8.00	23703	22	กิตติศักดิ์	
8	8.00	23728	23	กิตติศักดิ์	
9	8.00	23751	23	กิตติศักดิ์	
10	8.00	23775	24		
11	8.00	23797	22		
12	8.00	23820	23	กิตติศักดิ์	
13	8.00	23844	23	กิตติศักดิ์	
14	8.00	23888	45	กิตติศักดิ์	
15	8.00	23911	23	กิตติศักดิ์	
16	8.00	23934	23	กิตติศักดิ์	
17	8.00	23956	22	กิตติศักดิ์	
18	8.00	23978	22	กิตติศักดิ์	
19	8.00	24001	30	กิตติศักดิ์	
20	8.00	24024	23	กิตติศักดิ์	
21	8.00	24047	23	กิตติศักดิ์	
22	8.00	24070	23	กิตติศักดิ์	
23	8.00	24092	22	กิตติศักดิ์	
24	8.00	24114	22		
25	8.00	24138	24		
26	8.00	24160	22	กิตติศักดิ์	
27	8.00	24183	23	กิตติศักดิ์	
28	8.00	24207	44	กิตติศักดิ์	
29	8.00	24250	23	กิตติศักดิ์	
30	8.00	24272	22	กิตติศักดิ์	
31	8.00	24294	22	กิตติศักดิ์	
Total				This Month / เดือนปัจจุบัน	
				Last Month / เดือนที่ผ่านมา	

Verified by / ตรวจสอบโดย


Signature/ลายเซ็น (For) Building Manager/ผู้จัดการอาคาร

Date/วันที่ 31/5/68

Suggestion / ข้อเสนอแนะ

(*) Please Mark N/A if not applicable / กรุณาใส่ N/A ถ้าไม่มีข้อมูล

บันทึกการตรวจเช็คระบบไฟฟ้า เดือนพฤษภาคม 2568

			บันทึกการตรวจเช็คห้องเครื่องจักร ห้อง MDB						ENG-VCN	
			หน่วยงาน ไร่สีสุก						ประจำเดือน พฤษภาคม 68	
วันที่	กะเช้า		เวลา ลายเซ็น	กะบ่าย		เวลา ลายเซ็น	กะดึก		เวลา ลายเซ็น	หมายเหตุ
	(A)	(B)		(C)						
1	ปกติ	ผิดปกติ		ปกติ	ผิดปกติ		✓	ปกติ	ผิดปกติ	22.30
2	ปกติ	ผิดปกติ		ปกติ	ผิดปกติ		✓	ปกติ	ผิดปกติ	22.30
3	ปกติ	ผิดปกติ		ปกติ	ผิดปกติ		✓	ปกติ	ผิดปกติ	22.30
4	ปกติ	ผิดปกติ		ปกติ	ผิดปกติ		✓	ปกติ	ผิดปกติ	22.30
5	ปกติ	ผิดปกติ		ปกติ	ผิดปกติ		✓	ปกติ	ผิดปกติ	22.30
6	ปกติ	ผิดปกติ		ปกติ	ผิดปกติ		✓	ปกติ	ผิดปกติ	22.30
7	✓	ปกติ	10.40	ปกติ	ผิดปกติ		✓	ปกติ	ผิดปกติ	22.30
8	✓	ปกติ	12.10	ปกติ	ผิดปกติ		✓	ปกติ	ผิดปกติ	22.30
9	✓	ปกติ	11.30	ปกติ	ผิดปกติ		✓	ปกติ	ผิดปกติ	22.30
10		ปกติ		ปกติ	ผิดปกติ		✓	ปกติ	ผิดปกติ	22.30
11		ปกติ		ปกติ	ผิดปกติ		✓	ปกติ	ผิดปกติ	22.30
12	✓	ปกติ	17.30	ปกติ	ผิดปกติ		✓	ปกติ	ผิดปกติ	22.30
13		ปกติ		ปกติ	ผิดปกติ	25.00	✓	ปกติ	ผิดปกติ	22.30
14		ปกติ		✓	ปกติ	26.30	✓	ปกติ	ผิดปกติ	22.30
15		ปกติ		✓	ปกติ	18.00	✓	ปกติ	ผิดปกติ	22.30
16		ปกติ		✓	ปกติ	18.00	✓	ปกติ	ผิดปกติ	22.30
17		ปกติ		ปกติ	ผิดปกติ		✓	ปกติ	ผิดปกติ	22.30
18		ปกติ		ปกติ	ผิดปกติ		✓	ปกติ	ผิดปกติ	22.30
19		ปกติ		✓	ปกติ	15.30	✓	ปกติ	ผิดปกติ	22.30
20		ปกติ		✓	ปกติ	16.50	✓	ปกติ	ผิดปกติ	22.30
21	✓	ปกติ	10.30	ปกติ	ผิดปกติ		✓	ปกติ	ผิดปกติ	22.30
22	✓	ปกติ	11.30	ปกติ	ผิดปกติ		✓	ปกติ	ผิดปกติ	22.30
23	✓	ปกติ	12.50	ปกติ	ผิดปกติ		✓	ปกติ	ผิดปกติ	22.30
24		ปกติ		ปกติ	ผิดปกติ		✓	ปกติ	ผิดปกติ	22.30
25		ปกติ		ปกติ	ผิดปกติ		✓	ปกติ	ผิดปกติ	22.30
26		ปกติ		ปกติ	ผิดปกติ		✓	ปกติ	ผิดปกติ	22.30
27		ปกติ		ปกติ	ผิดปกติ		✓	ปกติ	ผิดปกติ	22.30
28		ปกติ		ปกติ	ผิดปกติ		✓	ปกติ	ผิดปกติ	22.30
29		ปกติ		ปกติ	ผิดปกติ		✓	ปกติ	ผิดปกติ	22.30
30		ปกติ		ปกติ	ผิดปกติ		✓	ปกติ	ผิดปกติ	22.30
31		ปกติ		ปกติ	ผิดปกติ		✓	ปกติ	ผิดปกติ	22.30

หมายเหตุ 1. หากพบการทำงานของระบบทำงานผิดปกติให้แก้ไขเบื้องต้น ถ้าหากเป็นกรณีที่สามารถแก้ไขได้
2. หากแก้ไขแล้วระบบการทำงานยังผิดปกติอยู่ ให้แจ้งทางหัวหน้าช่าง ให้ช่างประสานงานเพื่อดำเนินการแก้ไขเร่งด่วน

บันทึกมิเตอร์ไฟฟ้า เดือนมิถุนายน 2568

Division	Villecon - ENG
Code	ENG 004
Date	25 ก.พ. 53



Main Electricity Meter Daily Record

แบบฟอร์มรายงานการจดบันทึกมิเตอร์ไฟฟ้ารายวันประจำเดือน

Meter No. / เครื่องวัดเลขที่

Month (เดือน) / Year (ปี)

...06 / 68.....

Building / อาคาร

ไทด์ดีลักซ์

Date / วันที่	Time / เวลา	Energy / พลังงานไฟฟ้า (kWh)		Max. Kilowatt Demand			Max. KiloVAR Demand		Recorded By	Checked By
		Multiplier / ตัวคูณ		พลังงานไฟฟ้าสูงสุด			กำลังไฟฟ้ารีแอคทีฟสูงสุด			
		Current Reading	Consumption Units	Multiplier / ตัวคูณ			Multiplier / ตัวคูณ.....			
		การอ่านปัจจุบัน	จำนวนหน่วยที่ใช้	Peak On-Peak (18:30-21:30)	Peak Partial Peak (08:00-18:30)	Peak Off-Peak (21:30-08:00)			บันทึกโดย	Tech Sup. หัวหน้าช่าง
9/1/64	8:00	3751	2							จ กมลศักดิ์ กมลศักดิ์
	8:00	3753	2							
2	8:00	3754	1							
3	8:00	3756	2							จ

Verified by / ตรวจสอบโดย (Fov) Signature/ลายเซ็น Building Manager/ผู้จัดการอาคาร Date/วันที่ 30/0/08

Suggestion / ข้อเสนอแนะ

(*) Please Mark N/A if not applicable / กรุณาใส่ N/A ถ้าไม่มีข้อมูล

บันทึกมิเตอร์น้ำประปา เดือนมิถุนายน 2568

Division	Villecon - ENG
Code	ENG 007
Date	25 ก.พ.53



Main City Water Meter Daily Record

แบบฟอร์มรายงานการจดบันทึกมิเตอร์น้ำประปารายวันประจำเดือน

Meter No. / หมายเลขมาตร.....

Month (เดือน) / Year (ปี)

06/68

Building / อาคาร

โหนดดีลักซ์

Date	Time	Current Reading	Consumption Units	Recorded By	Checked By
วันที่	เวลา	การอ่านปัจจุบัน	จำนวนหน่วยที่ใช้	บันทึกโดย	Tech. Sup. ตรวจสอบโดย หัวหน้าช่าง
31/5/68	6.00	24291	22		
1	8.00	24317	23	กิตติศักดิ์	
2	8.00	24340	23	กิตติศักดิ์	
3	8.00	24364	24		
4	8.00	24386	22		
5	8.00	24409	22		
6	8.00	24431	22		
7	8.00	24445	23		
8	8.00	24478	32		
9	8.00	24500	23	กิตติศักดิ์	
10	8.00	24500	0	กิตติศักดิ์	
11	8.00	24522	22	กิตติศักดิ์	
12	8.00	24589	67	กิตติศักดิ์	
13	8.00	24612	23	กิตติศักดิ์	
14	8.00	24634	22	กิตติศักดิ์	
15	8.00	24657	23	กิตติศักดิ์	
16	8.00	24680	23	กิตติศักดิ์	
17	8.00	24702	22		
18	8.00	24725	23		
19	8.00	24753	28		
20	8.00	24785	32		
21	8.00	24809	23		
22	8.00	24843	45		
23	8.00	24870	27		
24	8.00	24885	15		
25	8.00	24920	35	กิตติศักดิ์	
26	8.00	25034	111		
27	8.00	25079	48		
28	8.00	25102	23		
29	8.00	25148	46		
30	8.00	25164	16		
31					
Total				This Month / เดือนปัจจุบัน	
				Last Month / เดือนที่ผ่านมา	

Verified by / ทวนสอบโดย


Signature/ลายเซ็น (For) Building Manager/ผู้จัดการอาคาร

Date/วันที่ 30/6/08

Suggestion / ข้อเสนอแนะ


(*) Please Mark N/A if not applicable / กรุณาใส่ N/A ถ้าไม่มีข้อมูล

บันทึกการตรวจเช็คระบบไฟฟ้า เดือนมิถุนายน 2568


			บันทึกการตรวจเช็คห้องเครื่องจักร ห้อง MDB						ENG-VCM	
			หน่วยงาน ไรต์ดีลักซ์						ประจำเดือน มิถุนายน 68	
วันที่	กะเช้า (A)		เวลา	กะบ่าย (B)		เวลา	กะดึก (C)		เวลา	หมายเหตุ
	ปกติ	ผิดปกติ	ลายเซ็น	ปกติ	ผิดปกติ	ลายเซ็น	ปกติ	ผิดปกติ	ลายเซ็น	
1										
2	✓		15.10				✓		22.20	
3				✓		19.30	✓		22.20	
4				✓		20.20	✓		22.20	
5				✓		19.30	✓		22.20	
6				✓		15.10	✓		22.20	
7										
8							✓		22.20	
9							✓		22.20	
10	✓		25.00				✓		22.20	
11				✓		20.00	✓		22.20	
12				✓		21.00	✓		22.20	
13				✓		19.00	✓		22.20	
14				✓		18.00	✓		22.20	
15							✓		22.20	
16	✓		10.00				✓		22.20	
17				✓		19.30	✓		22.20	
18				✓		13.40	✓		22.20	
19				✓		14.20	✓		22.20	
20				✓		16.00	✓		22.20	
21							✓		22.20	
22	✓		16.00				✓		22.20	
23	✓		16.00				✓		22.20	
24	✓		16.00				✓		22.20	
25	✓		16.00				✓		22.20	
26	✓		16.00				✓		22.20	
27	✓		16.00				✓		22.20	
28	✓		16.00				✓		22.20	
29	✓		16.00				✓		22.20	
30	✓		16.00				✓		22.20	
31										

หมายเหตุ 1. หากพบการทำงานของระบบทำงานผิดปกติ ให้แก้ไขเบื้องต้น ถ้าหากเป็นกรณีที่สามารถแก้ไขได้
2. หากแก้ไขแล้วระบบการทำงานยังผิดปกติอยู่ ให้แจ้งทางหัวหน้าช่าง ให้ช่างประสานงานเพื่อดำเนินการแก้ไขเร่งด่วน

รายงานการตรวจสอบและบำรุงรักษาระบบไฟฟ้า (1/27)



TEST REPORT



PREVENTIVE MAINTENANCE

Tidy Deluxe Condominium.

By: ZONE POWER CO., LTD.

18 JUNE 2025

รายงานการตรวจสอบและบำรุงรักษาระบบไฟฟ้า (2/27)



Zone Power Co., Ltd.
6 Soi Kheharomklao 74, Yaek 4, Ratpattana,
Saphansoong, Bangkok 10240
Tel : 02 927 5901-2
Fax : 02 927 5900
E Mail: zone.power@hotmail.com ,

Conclusion

1

Oil Type Transformer

2

Main Distribution Board
Air Circuit Breaker
Capacitor bank

3

Grounding

4

Maintenance Picture

5

Thermo Graphic Scan

6

รายงานการตรวจสอบและบำรุงรักษาระบบไฟฟ้า (3/27)



Preventive Maintenance Conclusion Report.			
Project:	Tidy Deluxe Condominium.	Function:	Electrical power preventive maintenance.
Item:	Function & Location:	Description:	Treatment & Suggestion:
1	Transformer	800 kVA 24000 - 416/240 V Charoenchai Year12/2013	- Yearly preventive maintenance - สามารถทำงานได้ตามปกติ - ค่าความต้านทานของน้ำมันปกติ เป็นไปตามมาตรฐาน - ตรวจสอบอุณหภูมิ ความร้อน ปกติ
2	Main distribution board	Copper bus bar, MCCB	- Yearly preventive maintenance - ทำความสะอาด Busbar - ชื่นแนบจุดต่อ busbar, Main Circuit Breaker - Insulation Test Busbar - ตรวจสอบอุณหภูมิ ความร้อน ปกติ
3	Air Circuit Breaker	NW16H1 1600A., 'Schneider'	- Yearly preventive maintenance - สามารถใช้งานได้ตามปกติ - เปลี่ยนแมกเนตคูลรี trip unit 1 Set - Function Test เป็นไปตามมาตรฐาน - ชื่นแนบจุดต่อ (Torque)
4	Capacitor bank	Schneider 30 kVar 400 Vac.	- Yearly preventive maintenance - ตรวจสอบค่ากระแสไฟฟ้า ตรวจสอบไมโครฟารัด - ชื่นแนบจุดต่อ (Torque) - สามารถใช้งานได้ตามปกติ - ตรวจสอบอุณหภูมิ ความร้อน ปกติ
5	Plug in - Distribution board	Plug in NSX250F 250A 'Schneider' DB CVS250F 200 A 'Schneider'	- Yearly preventive maintenance - สามารถใช้งานได้ตามปกติ - Insulation Test Busbar - ชื่นแนบจุดต่อ (Torque)
6	Grounding	Ground resistance	- ความต้านทานมีค่าเป็นปกติ โดยไม่เกิน 5 Ohm
Company		Tidy Deluxe Condominium.	
Name		Chalerm Sri Nakchaleram	
Signature		N. Chalerm Sri	
Date		18/6/2025	
Tested by		Approved by	
Zone Power Co., Ltd.		Zone Power Co., Ltd.	
Monthon-Songsuk		Supachok Aukomsit	
18/6/2025		18/6/2025	
		Witness by	
		Tidy Deluxe Condominium.	
		Chalerm Sri Nakchaleram	
		N. Chalerm Sri	
		18/6/2025	

รายงานการตรวจสอบและบำรุงรักษาระบบไฟฟ้า (4/27)



แบบการตรวจสอบสภาพหม้อแปลงไฟฟ้า Transformer Check Information Report.											
Project	Tidy Deluxe Condomidium.										
Location	Transformer	Function	Transformer 800 kVA.								
Specification Data											
Brands	Charoenchai Year 12/2013			Series No,		FG223072					
Rated	800kVA (19.25/1111.29)			Rated voltage		24000 - 416/240 V					
Frequency	50 HZ			Vector group		Dyn11					
Cooling type	ONAN			Insulation class		A	Oil	505	Liter		
รายละเอียด/Description											
										แก้ไข	ใช้ได้
1. ขั้วต่อสาย	ด้านแรงสูง	สะอาด, สายรัดแน่น	<input checked="" type="checkbox"/> สะอาด, แน่น <input type="checkbox"/> มีรอยอาร์ค						<input type="checkbox"/>	<input checked="" type="checkbox"/>	
	ด้านแรงต่ำ		<input checked="" type="checkbox"/> สะอาด, แน่น <input type="checkbox"/> มีรอยอาร์ค						<input type="checkbox"/>	<input checked="" type="checkbox"/>	
2. ลูกถ้วย	ด้านแรงสูง	ผิวเรียบ, สะอาด	<input checked="" type="checkbox"/> ผิวเรียบ สะอาด <input type="checkbox"/> แตก <input checked="" type="checkbox"/> มีฝุ่นจับ						<input checked="" type="checkbox"/>	<input checked="" type="checkbox"/>	
	ด้านแรงต่ำ		<input checked="" type="checkbox"/> ผิวเรียบ สะอาด <input type="checkbox"/> แตก <input checked="" type="checkbox"/> มีฝุ่นจับ						<input checked="" type="checkbox"/>	<input checked="" type="checkbox"/>	
3. ปะเก็นยาง	ยึดหยุ่นได้		<input checked="" type="checkbox"/> ยึดหยุ่นได้ <input type="checkbox"/> เสื่อมสภาพ						<input type="checkbox"/>	<input checked="" type="checkbox"/>	
4. หม้อปิดแท็บ	ตรงกับหมายเลข		<input checked="" type="checkbox"/> 1	<input type="checkbox"/> 2	<input type="checkbox"/> 3	<input type="checkbox"/> 4	24 KV	<input type="checkbox"/>	<input checked="" type="checkbox"/>		
5. ระดับน้ำมัน	เหนือระดับเล็กน้อย		<input checked="" type="checkbox"/> เหนือระดับ <input type="checkbox"/> ต่ำกว่าระดับ						<input type="checkbox"/>	<input checked="" type="checkbox"/>	
6. ชุดกรองความชื้น	สี		<input type="checkbox"/> สีน้ำเงิน <input type="checkbox"/> สีส้ม <input checked="" type="checkbox"/> ไม่มี						<input type="checkbox"/>	<input checked="" type="checkbox"/>	
7. ท่อระเบิด	แบบสปริง, อาร์ม		<input type="checkbox"/> สปริง <input checked="" type="checkbox"/> อาร์ม <input type="checkbox"/> ไม่มี						<input type="checkbox"/>	<input checked="" type="checkbox"/>	
8. บัชโซลรีเลย์	สวิตช์ระดับน้ำมัน		<input type="checkbox"/> ต่อใช้งาน <input type="checkbox"/> ไม่ต่อ <input checked="" type="checkbox"/> ไม่มี						<input type="checkbox"/>	<input checked="" type="checkbox"/>	
9. เทอร์โมมิเตอร์	แบบหน้าปัด, แท่ง		<input type="checkbox"/> หน้าปัด <input type="checkbox"/> แท่ง 40 °C						<input type="checkbox"/>	<input checked="" type="checkbox"/>	
10. วาล์วน้ำมัน	ไม่รั่วซึม		<input checked="" type="checkbox"/> ไม่รั่วซึม <input type="checkbox"/> รั่วซึม						<input type="checkbox"/>	<input checked="" type="checkbox"/>	
11. ขั้วต่อสายดิน	สะอาด, สายรัดแน่น		<input checked="" type="checkbox"/> สะอาด, สายรัดแน่น <input type="checkbox"/> หลวม						<input type="checkbox"/>	<input checked="" type="checkbox"/>	
12. รอยรั่วซึม	ไม่มีรอยรั่วซึม		<input checked="" type="checkbox"/> ไม่มีรอยรั่วซึม <input type="checkbox"/> มีรอยรั่วซึม						<input type="checkbox"/>	<input checked="" type="checkbox"/>	
13. ค่าความต้านทานของขดลวด	HV - LV		17.59						Gohm.		
	HV - G		10.49						Gohm.		
	LV - G		-						Gohm.		
14. ค่าความเป็นฉนวนของน้ำมัน	ครั้งที่ (Sequence)	1	2	3	4	5	6	ค่าเฉลี่ย (Average)			
	ค่าที่ทดสอบได้ (Dielectric Strength)							0.00			
หมายเหตุ	- ค่าความเป็นฉนวนของน้ำมันปกติ เป็นไปตามมาตรฐาน										
@@@ ค่าความเป็นฉนวนของน้ำมันตามมาตรฐาน IEC 156 (มีค่าไม่ต่ำกว่า 30 เควี ที่ระยะ 2.5 มม.) @@@											
	Tested by			Approved by			Witness by				
Company	Zone Power Co., Ltd.			Zone Power Co., Ltd.			Tidy Deluxe Condomidium.				
Name	Monthon Songsuk			Supachok Auksornsit			Chalerm Sri Nakchalerm				
Signature											
Date	18/06/2025			18/06/2025			18/06/2025				

รายงานการตรวจสอบและบำรุงรักษาระบบไฟฟ้า (5/27)



FIELD SERVICE REPORT					
AIR CIRCUIT BREAKER					
Project	Tidy Deluxe Condomidium.				
Panel No	Main distribution board No.1.	Incoming from transformer No.1.			
1. Name Plate					
MNF	Schneider	Closing coil	X	Motor drive	X
Type	NW16 H1	Opening coil	✓	Rated voltage	690 V
Serial No	3153226380 5 3/3	Under voltage	✓	Rated current	1600 A
2. Mechanical & Electrical Inspection		Yes	No	Remark	
Body and seal		✓		Fixed type	
Pole and arc contact		✓			
Cleaning and lubricate of mechanism		✓			
Cleaning and lubricate of gear motor			✓		
Check of auxiliary / limit switch		✓			
Motor charging test			✓		
Mechanism operation test		✓			
Check contact wear on arcing contact		✓			
3. Protective relay test		Type	Micrologic 6.0 E		
Type of protection	Setting	Testing	Result	Theory	Trip indicator
Long time	0.9In	8160 A	0.488 S	Auto test	Pass
Long time delay	0.5 S	-	-	-	-
Short time	8Ir	13760 A	0.121 S	Auto test	Pass
Short time delay	0.1S ON	-	-	-	-
Instantaneous	10n	20000 A	0.036 S	Auto test	Pass
Ground fault	A (500A)	1000 A	0.136 S	Auto test	Pass
Ground fault delay	0.1 S ON	-	-	-	-
4. Low resistance measurement					
Pole	Test Current	Phase A	Phase B	Phase C	
Contact resistance	10 Amp	13 $\mu\Omega$	12 $\mu\Omega$	14 $\mu\Omega$	
5. Insulation resistance measurement (1 min)					
Pole	Test voltage	Phase A	Phase B	Phase C	
Top and Bottom-Ground. (on)	1000 VDC	- G Ω	- G Ω	- G Ω	
Top-Bottom. (off)	1000 VDC	- G Ω	- G Ω	- G Ω	
Remark : Result : <input checked="" type="checkbox"/> Passed <input checked="" type="checkbox"/> Acceptable <input type="checkbox"/> Defected					
Tested by		Approved by		Witness by	
Company	Zone Power Co., Ltd.	Zone Power Co., Ltd.		Tidy Deluxe Condomidium.	
Name	Monthon Songsuk	Supachok Auksornsit		Chalerm Sri Nakchalerm	
Signature					
Date	18/06/2025	18/06/2025		18/06/2025	

รายงานการตรวจสอบและบำรุงรักษาระบบไฟฟ้า (6/27)



FIELD SERVICE REPORT					
Molded Case Circuit Breaker					
Panel No.	Main distribution board.No.1		Function	Busduct.(LP.2-LP.8)	
MNF	Schneider	Closing coil	X	Motor drive	X
Type	NS1600N	Shunt coil	X	Rated voltage	690 V
Serial no.	3153230207 4 2/2	Under voltage	X	Rated current	1600 A
2. Protective relay test		Type	Micrologic 2.0		
Type of protection	Setting	Testing	Result	Theory	Trip indicator
Long time	0.4In	853 A	15.913 S	Auto	Pass
Long time delay	0.5S	-	-	-	-
Short time	-	-	-	-	-
Short time delay	-	-	-	-	-
Instantaneous	1.5Ir	1200 A	0.053 S	Auto	Pass
Ground fault	-	-	-	-	-
Ground fault delay	-	-	-	-	-
3. Low resistance measurement					
Pole	Test Current	Phase A	Phase B	Phase C	
Contact resistance	10 Amp	22 $\mu\Omega$	20 $\mu\Omega$	20 $\mu\Omega$	
Panel No.	-		Function	-	
MNF	-	Closing coil	-	Motor drive	-
Type	-	Shunt coil	-	Rated voltage	-
Serial no.	-	Under voltage	-	Rated current	-
2. Protective relay test		Type	-		
Type of protection	Setting	Testing	Result	Theory	Trip indicator
Long time	-	-	-	-	-
Long time delay	-	-	-	-	-
Short time	-	-	-	-	-
Short time delay	-	-	-	-	-
Instantaneous	-	-	-	-	-
Ground fault	-	-	-	-	-
Ground fault delay	-	-	-	-	-
3. Low resistance measurement					
Pole	Test Current	Phase A	Phase B	Phase C	
Contact resistance	10 Amp	- $\mu\Omega$	- $\mu\Omega$	- $\mu\Omega$	
Tested by					
Company	Zone Power Co., Ltd.		Approved by		Witness by
Name	Monthon Songseuk		Supachok Auksornsit		Tidy Deluxe Condominium.
Signature					Chalerm Sri Nakchalerm
Date	18/06/2025		18/06/2025		18/06/2025

รายงานการตรวจสอบและบำรุงรักษาระบบไฟฟ้า (7/27)



CAPACITOR BANK									
Project :		Tidy Deluxe Condomidium.							
Panel :		Main distribution board No.1.							
Name plate :									
MNF		Schneider				Kvar		30	
Type		BLRCS3--				Volt		400	
Power factor controller :					Magnetic Contactor :		Circuit breaker / HRC fuse :		
MNF		Schneider				MNF		Schneider	
Type		NR12				Type		LCDK.1	
						Type		NH00 , 80 A	
Setting :									
Target cos φ		0.95 Ind		Delay time		40 S			
C/K		0.8		Angle		90			
Step	Current of capacitor (Amp)			Capacity (μF)			Remark		
	Phase A	Phase B	Phase C	Phase A	Phase B	Phase C			
1	44	44	44	308	307	306	Normal.		
2	44	44	44	307	307	306	Normal.		
3	44	44	44	305	305	305	Normal.		
4	43	44	44	307	306	306	Normal.		
5	44	44	44	306	306	306	Normal.		
6	44	44	44	306	307	306	Normal.		
7	44	44	45	306	306	306	Normal.		
8	44	45	45	307	306	306	Normal.		
9	-	-	-	-	-	-			
10	-	-	-	-	-	-			
11	-	-	-	-	-	-			
12	-	-	-	-	-	-			
Remark : - Normal All Step									
		Tested by			Approved by			Witness by	
Company		Zone Power Co., Ltd.			Zone Power Co., Ltd.			Tidy Deluxe Condomidium.	
Name		Monthon Songsuk			Supachok Auksornsit			Chalerm Sri Nakchalerm	
Signature									
Date		18/06/2025			18/06/2025			18/06/2025	

รายงานการตรวจสอบและบำรุงรักษาระบบไฟฟ้า (8/27)



FIELD SERVICE REPORT							
Load Center & Load Panel Preventive Maintenance.							
Project	Tidy Deluxe Condominium.			Function	Load panel.		
1. Mechanical and Electrical Inspection		Yes	No	Remark			
Body and seal		✓					
Pole and arc contact		✓					
Cleaning and lubricate of mechanism		✓					
Check & tightening cable terminal		✓					
Mechanism operation test		✓					
Item	Name & Function	Type panel	Brand	Insulation test 1000 VDC.			
1	LP8 Panel	Plug in	Schneider	RST	1x120	SQMM	
	Floor.8		NSX250F	N	1x120	SQMM	
			250 A.	G	1x25	SQMM	
		Load panel	Schneider	A-B	>100 GΩ	A-E	35.01 GΩ
			CVS250F	B-C	>100 GΩ	B-E	28.01 GΩ
			200 A.	A-C	>100 GΩ	C-E	29.21 GΩ
2	LP7 Panel	Plug in	Schneider	RST	1x120	SQMM	
	Floor.7		NSX250F	N	1x120	SQMM	
			250 A.	G	1x25	SQMM	
		Load panel	Schneider	A-B	>100 GΩ	A-E	28 GΩ
			CVS250F	B-C	900 GΩ	B-E	27 GΩ
			200 A.	A-C	>100 GΩ	C-E	50 GΩ
3	LP6 Panel	Plug in	Schneider	RST	1x120	SQMM	
	Floor.6		NSX250F	N	1x120	SQMM	
			250 A.	G	1x25	SQMM	
		Load panel	Schneider	A-B	>100 GΩ	A-E	28 GΩ
			CVS250F	B-C	90 GΩ	B-E	27 GΩ
			200 A.	A-C	>100 GΩ	C-E	50 GΩ
Tested by		Approved by		Witness by			
Company	Zone Power Co., Ltd.		Zone Power Co., Ltd.		Tidy Deluxe Condominium.		
Name	Monthon Songsuk		Supachok Auksoorait		Chalermsri Nakchaleram		
Signature							
Date	18/06/2025		18/06/2025		18/06/2025		

รายงานการตรวจสอบและบำรุงรักษาระบบไฟฟ้า (9/27)



FIELD SERVICE REPORT							
Load Center & Load Panel Preventive Maintenance.							
Project	Tidy Deluxe Condominium.			Function	Load panel.		
1. Mechanical and Electrical Inspection		Yes	No	Remark			
Body and seal		✓					
Pole and arc contact		✓					
Cleaning and lubricate of mechanism		✓					
Check & tightening cable terminal		✓					
Mechanism operation test		✓					
Item	Name & Function	Type panel	Brand	Insulation test 1000 VDC.			
4	LP5 Panel	Plug in	Schneider	RST	1x120	SQMM	
	Floor.5		NSX250F	N	1x120	SQMM	
			250 A.	G	1x25	SQMM	
		Load panel	Schneider	A-B	>100 GΩ	A-E	80 GΩ
			CVS250F	B-C	>100 GΩ	B-E	90 GΩ
			200 A.	A-C	>100 GΩ	C-E	82 GΩ
5	LP4 Panel	Plug in	Schneider	RST	1x120	SQMM	
	Floor.4		NSX250F	N	1x120	SQMM	
			250 A.	G	1x25	SQMM	
		Load panel	Schneider	A-B	>100 GΩ	A-E	80 GΩ
			CVS250F	B-C	>100 GΩ	B-E	90 GΩ
			200 A.	A-C	>100 GΩ	C-E	85 GΩ
6	LP3 Panel	Plug in	Schneider	RST	1x120	SQMM	
	Floor.3		NSX250F	N	1x120	SQMM	
			250 A.	G	1x25	SQMM	
		Load panel	Schneider	A-B	>100 GΩ	A-E	90 GΩ
			CVS250F	B-C	>100 GΩ	B-E	92 GΩ
			200 A.	A-C	>100 GΩ	C-E	85 GΩ
Tested by		Approved by		Witness by			
Company	Zone Power Co., Ltd.		Zone Power Co., Ltd.		Tidy Deluxe Condominium.		
Name	Monthon Songsuk		Supachok Auksomsit		Chalerm Sri Nakchalerm		
Signature							
Date	18/06/2025		18/06/2025		18/06/2025		

รายงานการตรวจสอบและบำรุงรักษาระบบไฟฟ้า (10/27)



FIELD SERVICE REPORT							
Load Center & Load Panel Preventive Maintenance.							
Project	Silver Heritage .			Function	Load panel.		
1. Mechanical and Electrical Inspection		Yes	No	Remark			
Body and seal		✓					
Pole and arc contact		✓					
Cleaning and lubricate of mechanism		✓					
Check & tightening cable terminal		✓					
Mechanism operation test		✓					
Item	Name & Function	Type panel	Brand	Insulation test 1000 VDC.			
7	LP2 Panel	Plug in	Schneider	RST	1x120	SQMM	
	Floor.1		NSX250F	N	1x120	SQMM	
			250 A.	G	1x25	SQMM	
		Load panel	Schneider	A-B	>100 GΩ	A-E	45 GΩ
			CVS250F	B-C	>100 GΩ	B-E	50 GΩ
			200 A.	A-C	>100 GΩ	C-E	49 GΩ
8	LPG Panel	Load panel	Schneider	A-B	>100 GΩ	A-E	80 GΩ
	Floor.1		CVS100F	B-C	>100 GΩ	B-E	90 GΩ
			80 A.	A-C	>100 GΩ	C-E	85 GΩ
		Cabel		RST	1x35	SQMM	
				N	1x35	SQMM	
				G	1x25	SQMM	
9	DB.1	Load panel	Schneider	A-B	>100 GΩ	A-E	80 GΩ
	Floor.1		CVS100F	B-C	>100 GΩ	B-E	90 GΩ
			100 A.	A-C	>100 GΩ	C-E	85 GΩ
		Cabel		RST	1x35	SQMM	
				N	1x35	SQMM	
				G	1x25	SQMM	
Tested by		Approved by		Witness by			
Company	Zone Power Co., Ltd.		Zone Power Co., Ltd.		Tidy Deluxe Condomidium.		
Name	Monthon Songsuk		Supachok Auksornsit		Chalermsri Nakchalerm		
Signature							
Date	18/06/2025		18/06/2025		18/06/2025		

รายงานการตรวจสอบและบำรุงรักษาระบบไฟฟ้า (11/27)

Zone Power Co., Ltd.

6 Soi Kheharomkdao 74, Yaek 4, Ratpattana,

Saphansoong, Bangkok 10240

Tel: 083 881 7350, 02 927 5901-2 Fax: 02 927 5900

E Mail: zone.power@hotmail.com , zonepower.sc@gmail.com



Picture 1 Oil type transformer preventive maintenance



Signature

รายงานการตรวจสอบและบำรุงรักษาระบบไฟฟ้า (12/27)

Zone Power Co., Ltd.

6 Soi Kheharomkiao 74, Yaek 4, Ratpattana,

Saphansoong, Bangkok 10240

Tel: 083 881 7350, 02 927 5901-2 Fax: 02 927 5900

E Mail: zone.power@hotmail.com , zonepower.sc@gmail.com



Picture 2 Oil type transformer preventive maintenance



Signature

รายงานการตรวจสอบและบำรุงรักษาระบบไฟฟ้า (13/27)

Zone Power Co., Ltd.

6 Soi Kheharomkiao 74, Yaek 4, Ratpattana,

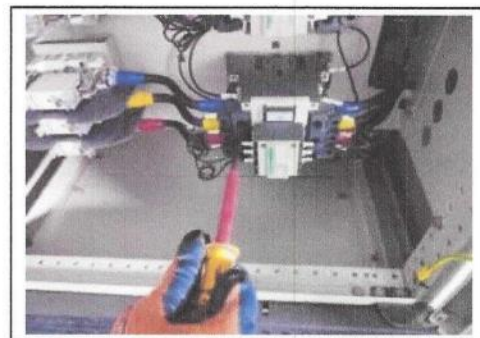
Saphansong, Bangkok 10240

Tel: 083 881 7350, 02 927 5901-2 Fax: 02 927 5900

E Mail: zone.power@hotmail.com , zonepower.sc@gmail.com



Picture 3 Main Distribution Board preventive maintenance.



[Handwritten signature]

รายงานการตรวจสอบและบำรุงรักษาระบบไฟฟ้า (14/27)

Zone Power Co., Ltd.

6 Soi Kheharomkdao 74, Yaek 4, Ratpattana,

Saphansong, Bangkok 10240

Tel: 083 881 7350, 02 927 5901-2 Fax: 02 927 5900

E Mail: zone.power@hotmail.com , zonepower.sc@gmail.com



Picture 4 Main Distribution Board preventive maintenance.



Signature

รายงานการตรวจสอบและบำรุงรักษาระบบไฟฟ้า (15/27)

Zone Power Co., Ltd.

6 Soi Kheharomkdao 74, Yaek 4, Ratpattana,

Saphansoong, Bangkok 10240

Tel: 083 881 7350, 02 927 5901-2 Fax: 02 927 5900

E Mail: zone.power@hotmail.com , zonepower.sc@gmail.com



Picture 5 Capacitor bank preventive maintenance and Ground resistance test.



Signature

รายงานการตรวจสอบและบำรุงรักษาระบบไฟฟ้า (16/27)



TEST REPORT



Thermo Graphic Scan

Tidy Deluxe Condominium.

By: ZONE POWER CO., LTD.

18 JUNE 2025

รายงานการตรวจสอบและบำรุงรักษาระบบไฟฟ้า (17/27)

**Classification of faults**

In order to recommend the most appropriate action the following criteria should be evaluated :

- Load during the measurement (60%, 80% or 100% Full load)
- Even or varying load
- Balance / unbalance load
- Position of the faulty part in the electrical installation
- Expected future load situation
- Is the excess temperature measured directly on the faulty spot or indirectly through conducted heat caused by some fault inside the apparatus?

Excess temperatures measured directly on the faulty part are usually divided into three categories relating to 100% of the maximum load.

I	< 5°C (9°F)	The start of the overhead condition. This must be carefully monitored.
II	5 - 30°C (9 - 54°F)	Developed overheating. It must be repaired as soon as possible (but think about the load situation before a decision is made).
III	> 30°C (54°F)	Acute overheating. Must be repaired immediately (but think about the load situation before a decision is made).

Disturbance factors at thermo graphic inspection of electrical installations

- Wind
- Rain and snow
- Distance to object
- Object size

Zone Power Co., Ltd.: Classification of faults

I	< 50°C	Normal
II	50 - 70°C / temperature rise Δ of spot > 5°C	Intermediate
III	70 - 90°C / temperature rise Δ of spot > 10°C	Serious
IV	> 90°C	Critical

รายงานการตรวจสอบและบำรุงรักษาระบบไฟฟ้า (18/27)



SUMMARY OF INSPECTION

An survey was carried out on the electrical equipments Tidy Deluxe Condominium. (Before PM)
On June 18, 2025

A summary of the report of this inspection is as follows:

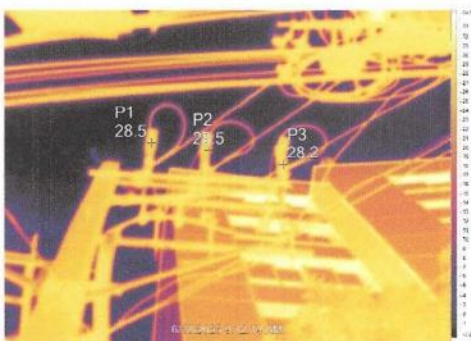
Report No.	Location/Description	Result	Recommendation
001	Tidy Deluxe Condominium./ Electric Pole./ Drop Fuse./Drop Fuse./To TR.	Normal	สมควรทำการซ่อมบำรุงรักษาระบบไฟฟ้า ปีละ 1 ครั้ง.
002	Tidy Deluxe Condominium./Electric Pole./ Housing TR./800 kVA./ To TR.	Normal	สมควรทำการซ่อมบำรุงรักษาระบบไฟฟ้า ปีละ 1 ครั้ง.
003	Tidy Deluxe Condominium./ MDB Room./Main Air Circuit Breaker./ NW16H1 1600A 'Schneider'./MDB.	Normal	สมควรทำการซ่อมบำรุงรักษาระบบไฟฟ้า ปีละ 1 ครั้ง.
004	Tidy Deluxe Condominium./MDB Room./ Main Circuit Breaker./NSX630F 630A 'Schneider'./ Main Cap.	Normal	สมควรทำการซ่อมบำรุงรักษาระบบไฟฟ้า ปีละ 1 ครั้ง.
005	Tidy Deluxe Condominium./MDB Room./ Magnetic/Fuse./LC1D.K/80A./Capbank.	Normal	สมควรทำการซ่อมบำรุงรักษาระบบไฟฟ้า ปีละ 1 ครั้ง.
006	Tidy Deluxe Condominium./MDB Room./ Main Circuit Breaker./NSX100F 25A 'Schneider'./ Swimming.	Normal	สมควรทำการซ่อมบำรุงรักษาระบบไฟฟ้า ปีละ 1 ครั้ง.
007	Tidy Deluxe Condominium./MDB Room./ Main Circuit Breaker./NSX100F 40A 'Schneider'./ LP9.	Normal	สมควรทำการซ่อมบำรุงรักษาระบบไฟฟ้า ปีละ 1 ครั้ง.
008	Tidy Deluxe Condominium./MDB Room./ Main Circuit Breaker./NS1600N 1600A 'Schneider'./ For LP2, LP3, LP4, LP5, LP6, LP7, LP8.	Normal	สมควรทำการซ่อมบำรุงรักษาระบบไฟฟ้า ปีละ 1 ครั้ง.
009	Tidy Deluxe Condominium./MDB Room./ Main Circuit Breaker./NSX400 400A 'Schneider'./ To Busbar 400A.	Normal	สมควรทำการซ่อมบำรุงรักษาระบบไฟฟ้า ปีละ 1 ครั้ง.

รายงานการตรวจสอบและบำรุงรักษาระบบไฟฟ้า (19/27)



INFRARED THERMOGRAPHIC REPORT NO.001

Project :	Tidy Deluxe Condominium.
Location :	Electric Pole.
Function :	Drop Fuse.
Equipment :	Drop Fuse.
Panel No :	To TR.



Temperature of Spot 1	28.5 °C	Temperature of Spot 3	28.2 °C
Temperature of Spot 2	28.5 °C	Temperature of Spot 4	°C
ΔT of Spot1 to Spot2 :	0.0 °C	ΔT of Spot1 to ambient :	1.5 °C
Ambient Temperature	30.0 °C		

Classification and Reporting	
/Classification :	Priority :
<input checked="" type="checkbox"/> Normal	<input checked="" type="checkbox"/> No action
<input type="checkbox"/> Intermediate	<input type="checkbox"/> Carefully monitored
<input type="checkbox"/> Serious	<input type="checkbox"/> Carefully monitored and to action
<input type="checkbox"/> Critical	<input type="checkbox"/> Carefully monitored and to immediately

Recommendation :	
	สมควรทำการซ่อมบำรุงรักษาระบบไฟฟ้าปีละ 1 ครั้ง

Report and Repair Note :

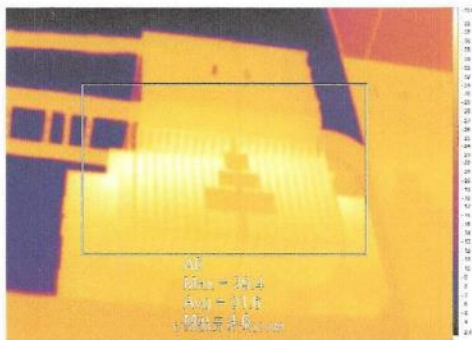
	Inspection by :	Checked by :	Witness by :
Company	Zone Power Co., Ltd.	Zone Power Co., Ltd.	Tidy Deluxe Condominium.
Name	Wutipong Bunwan	Supachok Aksomsit	Chalerm Sri Nakchalerm
Signature			
Date	18/06/2025	18/06/2025	18/06/2025

รายงานการตรวจสอบและบำรุงรักษาระบบไฟฟ้า (20/27)



INFRARED THERMOGRAPHIC REPORT NO.002

Project :	Tidy Deluxe Condominium.
Location :	Electric Pole.
Function :	Housing TR.
Equipment :	800 kVA.
Panel No :	To TR.



Temperature of Spot 1	°C	Temperature of Spot 3	°C
Temperature of Spot 2	°C	Temperature of Spot 4	°C
ΔT of Spot1 to Spot2 :	0.0 °C	ΔT of Spot1 to ambient :	°C
Ambient Temperature	30.0 °C		

Classification and Reporting	
Classification :	Priority :
<input checked="" type="checkbox"/> Normal	<input checked="" type="checkbox"/> No action
<input type="checkbox"/> Intermediate	<input type="checkbox"/> Carefully monitored
<input type="checkbox"/> Serious	<input type="checkbox"/> Carefully monitored and to action
<input type="checkbox"/> Critical	<input type="checkbox"/> Carefully monitored and to immediately

Recommendation :	
	สมควรทำการซ่อมบำรุงรักษาระบบไฟฟ้าปีละ 1 ครั้ง

Report and Repair Note :

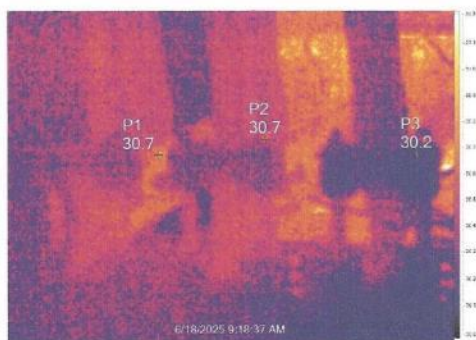
	Inspection by :	Checked by :	Witness by :
Company	Zone Power Co., Ltd.	Zone Power Co., Ltd.	Tidy Deluxe Condominium.
Name	Wutipong Bunwan	Supachok Aksomsit	Chalerm Sri Nakchalerm
Signature			
Date	18/06/2025	18/06/2025	18/06/2025

รายงานการตรวจสอบและบำรุงรักษาระบบไฟฟ้า (21/27)



INFRARED THERMOGRAPHIC REPORT NO.003

Project :	Tidy Deluxe Condominium.
Location :	MDB Room.
Function :	Main Air Circuit Breaker.
Equipment :	NW16H1 1600A 'Schneider'.
Panel No :	MDB.



Temperature of Spot 1	30.7 °C	Temperature of Spot 3	30.2 °C
Temperature of Spot 2	30.7 °C	Temperature of Spot 4	°C
ΔT of Spot1 to Spot2 :	0.0 °C	ΔT of Spot1 to ambient :	2.3 °C
Ambient Temperature	33.0 °C		

Classification and Reporting	
Classification :	Priority :
<input checked="" type="checkbox"/> Normal	<input checked="" type="checkbox"/> No action
<input type="checkbox"/> Intermediate	<input type="checkbox"/> Carefully monitored
<input type="checkbox"/> Serious	<input type="checkbox"/> Carefully monitored and to action
<input type="checkbox"/> Critical	<input type="checkbox"/> Carefully monitored and to immediately

Recommendation :	
	สมควรทำการซ่อมบำรุงรักษาระบบไฟฟ้าปีละ 1 ครั้ง

Report and Repair Note :

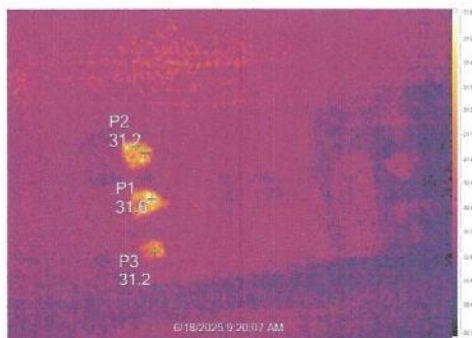
	Inspection by :	Checked by :	Witness by :
Company	Zone Power Co., Ltd.	Zone Power Co., Ltd.	Tidy Deluxe Condominium.
Name	Wutipong Bunwan	Supachok Aksomsit	Chalerm Sri Nakchalem
Signature			
Date	18/06/2025	18/06/2025	18/06/2025

รายงานการตรวจสอบและบำรุงรักษาระบบไฟฟ้า (22/27)



INFRARED THERMOGRAPHIC REPORT NO.004

Project :	Tidy Deluxe Condominium.
Location :	MDB Room.
Function :	Main Circuit Breaker.
Equipment :	NSX630F 630A 'Schneider'.
Panel No :	Main Cap.



Temperature of Spot 1	31.6 °C	Temperature of Spot 3	31.2 °C
Temperature of Spot 2	31.2 °C	Temperature of Spot 4	°C
ΔT of Spot1 to Spot2 :	0.4 °C	ΔT of Spot1 to ambient :	1.4 °C
Ambient Temperature	33.0 °C		

Classification and Reporting	
Classification :	Priority :
<input checked="" type="checkbox"/> Normal	<input checked="" type="checkbox"/> No action
<input type="checkbox"/> Intermediate	<input type="checkbox"/> Carefully monitored
<input type="checkbox"/> Serious	<input type="checkbox"/> Carefully monitored and to action
<input type="checkbox"/> Critical	<input type="checkbox"/> Carefully monitored and to immediately

Recommendation :	
	สมควรทำการซ่อมบำรุงรักษาระบบไฟฟ้าปีละ 1 ครั้ง

Report and Repair Note :

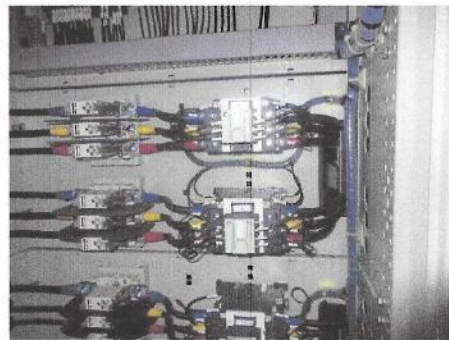
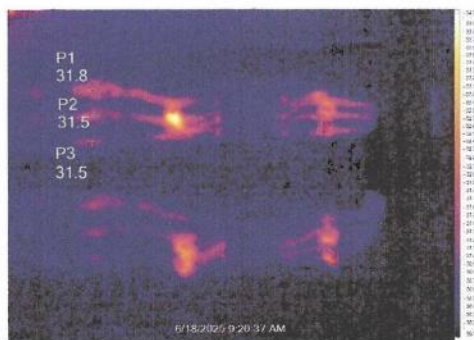
	Inspection by :	Checked by :	Witness by :
Company	Zone Power Co., Ltd.	Zone Power Co., Ltd.	Tidy Deluxe Condominium.
Name	Wutipong Bunwan	Supachok Aksemsit	Chalerm Sri Nakchalerm
Signature			
Date	18/06/2025	18/06/2025	18/06/2025

รายงานการตรวจสอบและบำรุงรักษาระบบไฟฟ้า (23/27)



INFRARED THERMOGRAPHIC REPORT NO.005

Project :	Tidy Deluxe Condominium.
Location :	MDB Room.
Function :	Magnetic/Fuse.
Equipment :	LC1D.K/80A.
Panel No :	Capbank.



Temperature of Spot 1	31.8 °C	Temperature of Spot 3	31.5 °C
Temperature of Spot 2	31.5 °C	Temperature of Spot 4	°C
ΔT of Spot1 to Spot2 :	0.3 °C	ΔT of Spot1 to ambient :	1.2 °C
Ambient Temperature	33.0 °C		

Classification and Reporting	
Classification :	Priority :
<input checked="" type="checkbox"/> Normal	<input checked="" type="checkbox"/> No action
<input type="checkbox"/> Intermediate	<input type="checkbox"/> Carefully monitored
<input type="checkbox"/> Serious	<input type="checkbox"/> Carefully monitored and to action
<input type="checkbox"/> Critical	<input type="checkbox"/> Carefully monitored and to immediately

Recommendation :	
	สมควรทำการซ่อมบำรุงรักษาระบบไฟฟ้าปีละ 1 ครั้ง

Report and Repair Note :

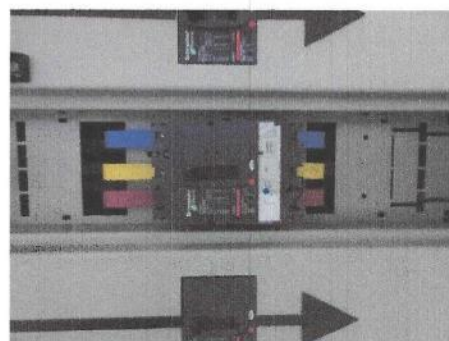
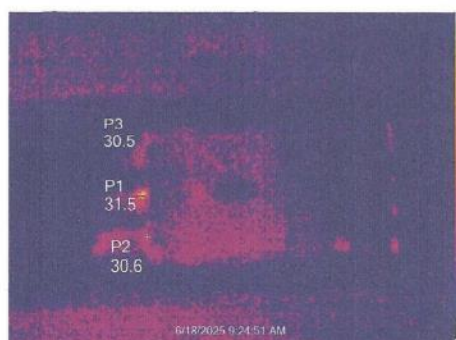
	Inspection by :	Checked by :	Witness by :
Company	Zone Power Co., Ltd.	Zone Power Co., Ltd.	Tidy Deluxe Condominium.
Name	Wuttipong Bunwan	Supachok Aksomsit	Chalerm Sri Nakchalerm
Signature			
Date	18/06/2025	18/06/2025	18/06/2025

รายงานการตรวจสอบและบำรุงรักษาระบบไฟฟ้า (24/27)



INFRARED THERMOGRAPHIC REPORT NO.006

Project :	Tidy Deluxe Condominium.
Location :	MDB Room.
Function :	Main Circuit Breaker.
Equipment :	NSX100F 25A 'Schneider'.
Panel No :	Swimming.



Temperature of Spot 1	31.5 °C	Temperature of Spot 3	30.5 °C
Temperature of Spot 2	30.6 °C	Temperature of Spot 4	°C
ΔT of Spot1 to Spot2 :	0.9 °C	ΔT of Spot1 to ambient :	1.5 °C
Ambient Temperature	33.0 °C		

Classification and Reporting	
Classification :	Priority :
<input checked="" type="checkbox"/> Normal	<input checked="" type="checkbox"/> No action
<input type="checkbox"/> Intermediate	<input type="checkbox"/> Carefully monitored
<input type="checkbox"/> Serious	<input type="checkbox"/> Carefully monitored and to action
<input type="checkbox"/> Critical	<input type="checkbox"/> Carefully monitored and to immediately

Recommendation :	
	สมควรทำการซ่อมบำรุงรักษาระบบไฟฟ้าปีละ 1 ครั้ง

Report and Repair Note :

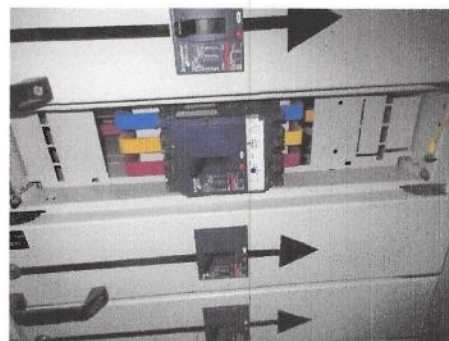
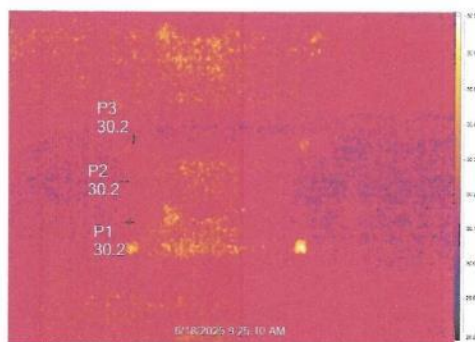
	Inspection by :	Checked by :	Witness by :
Company	Zone Power Co., Ltd.	Zone Power Co., Ltd.	Tidy Deluxe Condominium.
Name	Wutipong Bunwan	Supachok Aksomsit	Chalerm Sri Nakchalerm
Signature			
Date	18/06/2025	18/06/2025	18/06/2025

รายงานการตรวจสอบและบำรุงรักษาระบบไฟฟ้า (25/27)



INFRARED THERMOGRAPHIC REPORT NO.007

Project :	Tidy Deluxe Condominium.
Location :	MDB Room.
Function :	Main Circuit Breaker.
Equipment :	NSX100F 40A 'Schneider'.
Panel No :	LP9.



Temperature of Spot 1	30.2 °C	Temperature of Spot 3	30.2 °C
Temperature of Spot 2	30.2 °C	Temperature of Spot 4	°C
ΔT of Spot1 to Spot2 :	0.0 °C	ΔT of Spot1 to ambient :	2.8 °C
Ambient Temperature	33.0 °C		

Classification and Reporting	
Classification :	Priority :
<input checked="" type="checkbox"/> Normal	<input checked="" type="checkbox"/> No action
<input type="checkbox"/> Intermediate	<input type="checkbox"/> Carefully monitored
<input type="checkbox"/> Serious	<input type="checkbox"/> Carefully monitored and to action
<input type="checkbox"/> Critical	<input type="checkbox"/> Carefully monitored and to immediately

Recommendation :	
	สมควรทำการซ่อมบำรุงรักษาระบบไฟฟ้าปีละ 1 ครั้ง

Report and Repair Note :

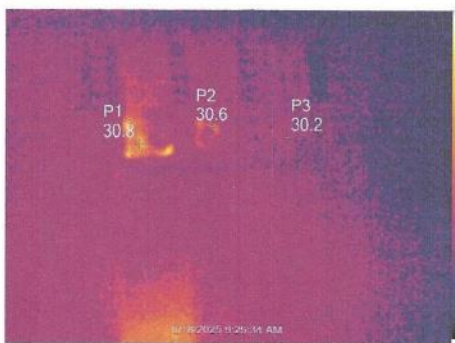
	Inspection by :	Checked by :	Witness by :
Company	Zone Power Co., Ltd.	Zone Power Co., Ltd.	Tidy Deluxe Condominium.
Name	Wutipong Bunwan	Supachok Aksarnsit	Chalerm Sri Nakchalerm
Signature			
Date	18/06/2025	18/06/2025	18/06/2025

รายงานการตรวจสอบและบำรุงรักษาระบบไฟฟ้า (26/27)



INFRARED THERMOGRAPHIC REPORT NO.008

Project :	Tidy Deluxe Condominium.
Location :	MDB Room.
Function :	Main Circuit Breaker.
Equipment :	NS1600N 1600A 'Schneider'.
Panel No :	For LP2, LP3, LP4, LP5, LP6, LP7, LP8.



Temperature of Spot 1	30.8 °C	Temperature of Spot 3	30.2 °C
Temperature of Spot 2	30.6 °C	Temperature of Spot 4	°C
ΔT of Spot1 to Spot2 :	0.2 °C	ΔT of Spot1 to ambient :	2.2 °C
Ambient Temperature	33.0 °C		

Classification and Reporting	
Classification :	Priority :
<input checked="" type="checkbox"/> Normal	<input checked="" type="checkbox"/> No action
<input type="checkbox"/> Intermediate	<input type="checkbox"/> Carefully monitored
<input type="checkbox"/> Serious	<input type="checkbox"/> Carefully monitored and to action
<input type="checkbox"/> Critical	<input type="checkbox"/> Carefully monitored and to immediately

Recommendation :	
	สมควรทำการซ่อมบำรุงรักษาระบบไฟฟ้าปีละ 1 ครั้ง

Report and Repair Note :

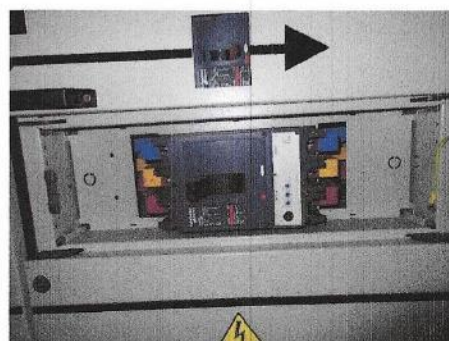
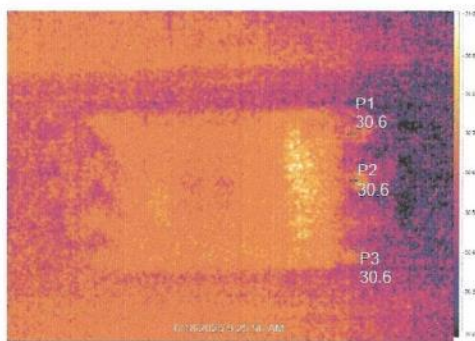
	Inspection by :	Checked by :	Witness by :
Company	Zone Power Co., Ltd.	Zone Power Co., Ltd.	Tidy Deluxe Condominium.
Name	Wutipong Bunwan	Supachok Aksornsit	Chalerm Sri Nakchalerm
Signature			
Date	18/06/2025	18/06/2025	18/06/2025

รายงานการตรวจสอบและบำรุงรักษาระบบไฟฟ้า (27/27)



INFRARED THERMOGRAPHIC REPORT NO.009

Project :	Tidy Deluxe Condominium.
Location :	MDB Room.
Function :	Main Circuit Breaker.
Equipment :	NSX400 400A 'Schneider'.
Panel No :	To Busbar 400A.



Temperature of Spot 1	30.6 °C	Temperature of Spot 3	30.6 °C
Temperature of Spot 2	30.6 °C	Temperature of Spot 4	°C
ΔT of Spot1 to Spot2 :	0.0 °C	ΔT of Spot1 to ambient :	2.4 °C
Ambient Temperature	33.0 °C		

Classification and Reporting	
Classification :	Priority :
<input checked="" type="checkbox"/> Normal	<input checked="" type="checkbox"/> No action
<input type="checkbox"/> Intermediate	<input type="checkbox"/> Carefully monitored
<input type="checkbox"/> Serious	<input type="checkbox"/> Carefully monitored and to action
<input type="checkbox"/> Critical	<input type="checkbox"/> Carefully monitored and to immediately

Recommendation :	
	สมควรทำการซ่อมบำรุงรักษาระบบไฟฟ้าปีละ 1 ครั้ง

Report and Repair Note :

	Inspection by :	Checked by :	Witness by :
Company	Zone Power Co., Ltd.	Zone Power Co., Ltd.	Tidy Deluxe Condominium.
Name	Wutipong Bunwan	Supachok Aksomsit	Chalerm Sri Nakchalerm
Signature			
Date	18/06/2025	18/06/2025	18/06/2025